

Rapport de mission de repérage des matériaux et produits listes A et B à intégrer au dossier technique «amiante»

Articles R.1334-14, R.1334-17 et 18, R.1334-20 et 21, R.1334-29-5, R1334-23 et 24, R1334-27 du Code de la Santé Publique ;
Arrêté du 12 décembre 2012, arrêtés du 21 décembre 2012 (Liste A et B);

PROGRAMME DTA_303_RUE LIBERATION

10,12 RUE DE LA LIBERATION

DTA-PROGRAMME 303- 10,12 RUE DE LA LIBERATION
CHAMPAGE SUR SEINE 77430



A \ INFORMATIONS GENERALES

A.1 \ DESIGNATION DU BÂTIMENT

Nature du bâtiment :	Bâtiment collectif	Adresse :	10,12 RUE DE LA LIBERATION CHAMPAGE SUR SEINE 77430
Date du permis de construire ou date de construction		Bâtiment :	
Etage :		Porte :	DTA-PROGRAMME 303- 10,12 RUE DE LA LIBERATION
Ref Cadastrale :	NC	Propriété de :	HABITAT 77-OPH DE SEINE ET MARNE 10 AVENUE CHARLES PEGUY 77000 MELUN

A.2 \ DESIGNATION DU DONNEUR D'ORDRE

Nom :	HABITAT 77-OPH DE SEINE ET MARNE	Documents remis :	
Adresse :	10 AVENUE CHARLES PEGUY 77000 MELUN	Moyens mis à disposition :	

A.3 \ EXECUTION DE LA MISSION

RAPPORT N° :	HABITAT 77-OPH DE SEINE ET MARNE DTA_303_RUE LIBERATION	Laboratoire d'Analyses :	ITGA
Le repérage a été réalisé le :	09/12/2019	Adresse laboratoire :	3 RUE ARMAND HERPIN LACROIX - CS 46537 35065 RENNES CEDEX
Accompagnateur :		Numéro d'accréditation :	1-5967
Par :	Lyes IZABACHENE	Organisme d'assurance professionnelle :	AXA France
N° certificat :	1378	Adresse assurance :	313 Terrasses de l'Arche 92727 NANTERRE CEDEX
Date d'obtention :	03/09/2015	N° de contrat d'assurance :	10158549604
Organisme certificateur :	CEBTP ZAC La Clef Saint Pierre - 12 Avenue Gay Lussac - 78990 ELANCOURT	Date de validité :	31/12/2019

B \ CACHET DU DIAGNOSTIQUEUR

FAIT LE 19/12/2019

Cabinet : SOCOTEC DIAGNOSTIC

Nom du responsable : **DELATTRE Olivier**

Nom du diagnostiqueur : **Lyes IZABACHENE**



C\ SOMMAIRE

Table des matières

A \ INFORMATIONS GENERALES	2
A.1 \ DESIGNATION DU BÂTIMENT	2
A.2 \ DESIGNATION DU DONNEUR D'ORDRE	2
A.3 \ EXECUTION DE LA MISSION.....	2
B \ CACHET DU DIAGNOSTIQUEUR	2
C\ SOMMAIRE	3
D\ CONCLUSIONS	4
Obligations réglementaires pour les matériaux de la liste A contenant de l'amiante	6
Recommandations pour les matériaux de la liste B contenant de l'amiante	7
E \ PROGRAMME DE REPERAGE	7
F \ CONDITIONS DE REALISATION DU REPERAGE	9
G \ RAPPORTS PRECEDENTS.....	9
H \ RESULTATS DETAILLES DU REPERAGE	10
ANNEXE 1 – PHOTOS DES ELEMENTS AMIANTES ET/OU NON AMIANTES.....	22
ANNEXE 3 – PROCES VERBAUX D'ANALYSES.....	30
GRILLE D'EVALUATION	45
CRITERES D'EVALUATION DE L'ETAT DE CONSERVATION DES MATERIAUX ET PRODUITS CONTENANT DE L'AMIANTE ET DU RISQUE DE DEGRADATION LIES A LEUR ENVIRONNEMENT	46
GRILLE D'EVALUATION	47
CRITERES D'EVALUATION DE L'ETAT DE CONSERVATION DES MATERIAUX ET PRODUITS CONTENANT DE L'AMIANTE ET DU RISQUE DE DEGRADATION LIES A LEUR ENVIRONNEMENT	48
GRILLE D'EVALUATION	49
CRITERES D'EVALUATION DE L'ETAT DE CONSERVATION DES MATERIAUX ET PRODUITS CONTENANT DE L'AMIANTE ET DU RISQUE DE DEGRADATION LIES A LEUR ENVIRONNEMENT	50
ATTESTATION(S).....	51
CERTIFICAT DE COMPETENCES	52

D\ CONCLUSIONS

Dans le cadre de la mission décrite en tête de rapport, il a été repéré des matériaux et produits contenant de l'amiante

Il est nécessaire d'avertir de la présence d'amiante toute personne pouvant intervenir sur ou à proximité des matériaux amiantés ou de ceux les recouvrant ou les protégeant.

PIECE	ETAGE	ELEMENTS PRELEVES	DESCRIPTIF LABORATOIRE	REPERAGE	ECHANTILLON	METHODE	ETAT	RESULTAT
Combles	R+3	Conduit	Peinture non séparable + matériau compact beige avec fibres visibles avec poussières	Conduits	DTA_303_RUE LIBERATIONP00 7	RESULTAT ANALYSE	AC1	Amiante détecté (Chrysotile)
Gaine technique Gaz 3	R+2	Conduit	Peinture non séparable + matériau compact beige avec fibres visibles avec poussières	Conduits	DTA_303_RUE LIBERATIONP00 7	ZPSO	AC1	Amiante détecté (Chrysotile)
Combles	R+3	Conduit	Peinture non séparable + matériau compact beige avec fibres visibles avec poussières	Conduits	DTA_303_RUE LIBERATIONP00 8	RESULTAT ANALYSE	AC1	Amiante détecté (Chrysotile-Crocidolite-Amosite)
Façade avant	FACADES	Conduit	Peinture non séparable + matériau compact beige avec fibres visibles avec poussières	Chutes EU / EV	DTA_303_RUE LIBERATIONP01 1	RESULTAT ANALYSE	AC1	Amiante détecté (Chrysotile-Crocidolite)
Façade arrière	FACADES	Conduit	Peinture non séparable + matériau compact beige avec fibres visibles avec poussières	Chutes EU / EV	DTA_303_RUE LIBERATIONP01 1	ZPSO	AC1	Amiante détecté (Chrysotile-Crocidolite)

ZSO : Zone de Similitude d'Ouvrage

(Voir ci-dessous obligations réglementaires)

Liste des locaux non visités et justification

PIECE	ETAGE	STATUT DE VISITE
NEANT		

Liste des éléments non inspectés et justification

PIECE	ETAGE	ELEMENT A PRELEVER	REPERAGE	RESULTAT
NEANT				

Obligations réglementaires pour les matériaux de la liste A contenant de l'amiante

Obligations de constitution et communication des documents et informations relatives à la présence d'amiante

(Article R 1334-29-5 du Code de la Santé Publique)

« Les propriétaires des parties communes d'immeubles constituent, conservent et actualisent un dossier intitulé " dossier technique amiante " comprenant les informations et documents suivants :

1. Le rapport de repérage des matériaux et produits de la liste A et B contenant de l'amiante
2. Le cas échéant, la date, la nature, la localisation et les résultats des évaluations périodiques de l'état de conservation, des mesures d'empoussièrement, des travaux de retrait ou de confinement de matériaux et produits de la liste A et B contenant de l'amiante ou des mesures conservatoires mises en œuvre.

Le dossier technique amiante mentionné au I de l'article R. 1334-29-5 est tenu par le propriétaire à la disposition des occupants des parties communes concernées. Ceux-ci sont informés de l'existence et des modalités de consultation de ce dossier. Il est communiqué par le propriétaire, sur leur demande et dans le cadre de leurs attributions respectives, aux agents ou services mentionnés au premier alinéa de l'article L. 1312-1, à l'article L. 1421-1 et au troisième alinéa de l'article L. 1422-1, ainsi que des inspecteurs et contrôleurs du travail, aux agents du service de prévention des organismes de sécurité sociale, aux agents du ministère chargé de la construction mentionnés à l'article L. 151-1 du code de la construction et de l'habitation.

Le propriétaire communique le dossier technique amiante à toute personne physique ou morale appelée à organiser ou effectuer des travaux dans l'immeuble bâti et conservent une attestation écrite de cette communication. »

Recommandations pour les matériaux de la liste B contenant de l'amiante

Conclusions possibles

EP	Evaluation périodique
AC1	Action corrective de 1 ^{er} niveau
AC2	Action corrective de 2 nd niveau

« Evaluation périodique »

Lorsque le type de matériau ou produit concerné contenant de l'amiante, la nature et l'étendue des dégradations qu'il présente et l'évaluation du risque de dégradation ne conduisent pas à conclure à la nécessité d'une action de protection immédiate sur le matériau ou produit.

Cette évaluation périodique consiste à :

- a) **contrôler périodiquement que l'état de dégradation des matériaux et produits concernés ne s'aggrave pas, et, le cas échéant, que leur protection demeure en bon état de conservation ;**
- b) **rechercher, le cas échéant, les causes de dégradation et prendre les mesures appropriées pour les supprimer.**

« Action corrective de premier niveau »

Lorsque le type de matériau ou produit concerné contenant de l'amiante, la nature et l'étendue des dégradations et l'évaluation du risque de dégradation conduisent à conclure à la nécessité d'une action de remise en état limitée au remplacement, au recouvrement ou à la protection des seuls éléments dégradés.

Rappel : l'obligation de faire intervenir une entreprise certifiée pour le retrait ou le confinement ou pour les autres opérations de maintenance.

Cette action corrective de premier niveau consiste à :

- a) **rechercher les causes de la dégradation et définir les mesures correctives appropriées pour les supprimer ;**
- b) **procéder à la mise en œuvre de ces mesures correctives afin d'éviter toute nouvelle dégradation et, dans l'attente, prendre les mesures de protection appropriées afin de limiter le risque de dispersion des fibres d'amiante ;**
- c) **veiller à ce que les modifications apportées ne soient pas de nature à aggraver l'état des autres matériaux ou produits contenant de l'amiante restant accessibles dans la même zone ;**
- d) **contrôler périodiquement que les autres matériaux et produits restant accessibles, ainsi que, le cas échéant, leur protection, demeurent en bon état de conservation.**

« Action corrective de second niveau »

Qui concerne l'ensemble d'une zone, de telle sorte que le matériau ou produit ne soit plus soumis à aucune agression ni dégradation.

Cette action corrective de second niveau consiste à :

- a) **prendre, tant que les mesures mentionnées au c) n'ont pas été mises en place, les mesures conservatoires appropriées pour limiter le risque de dégradation, et la dispersion des fibres d'amiante. Cela peut consister à adapter voire condamner l'usage des locaux concernés afin d'éviter toute exposition et toute dégradation du matériau ou produit contenant de l'amiante. Durant les mesures conservatoires, et afin de vérifier que celles-ci sont adaptées, une mesure d'empoussièrement est réalisée, conformément aux dispositions du code de la santé publique ;**
- b) **procéder à une analyse de risque complémentaire, afin de définir les mesures de protection ou de retrait les plus adaptées, prenant en compte l'intégralité des matériaux et produits contenant de l'amiante dans la zone concernée ;**
- c) **mettre en œuvre les mesures de protection ou de retrait définies par l'analyse de risque ;**
- d) **contrôler périodiquement que les autres matériaux et produits restant accessibles, ainsi que leur protection, demeurent en bon état de conservation.**

E \ PROGRAMME DE REPERAGE

La mission porte sur le repérage de l'amiante dans les éléments suivants (liste A et liste B de l'annexe 13-9 du code de la santé publique) :

Liste A de l'annexe 13-9 du code de la santé publique (Art R.1334-20)

COMPOSANT À SONDER OU À VÉRIFIER
Flocages
Calorifugeages
Faux plafonds

Liste B de l'annexe 13-9 du code de la santé publique (Art R.1334-21)

COMPOSANT DE LA CONSTRUCTION	PARTIE DU COMPOSANT À VÉRIFIER OU À SONDER
1. Parois verticales intérieures	
Murs et cloisons « en dur » et poteaux (périphériques et intérieurs). Cloisons (légères et préfabriquées), gaines et coffres.	Enduits projetés, revêtements durs (plaques menuiserie, amiante-ciment) et entourages de poteaux (carton, amiante-ciment, matériau sandwich, carton + plâtre), coffrage perdu. Enduits projetés, panneaux de cloisons.
2. Planchers et plafonds	
Plafonds, poutres et charpentes, gaines et coffres. Planchers.	Enduits projetés, panneaux collés ou vissés. Dalles de sol
3. Conduits, canalisations et équipements intérieurs	
Conduits de fluides (air, eau, autres fluides...) Clapets/volets coupe-feu Portes coupe-feu. Vide-ordures.	Conduits, enveloppes de calorifuges. Clapets, volets, rebouchage. Joints (tresses, bandes). Conduits.
4. Éléments extérieurs	
Toitures. Bardages et façades légères. Conduits en toiture et façade.	Plaques, ardoises, accessoires de couverture (composites, fibres-ciment), bardeaux bitumineux. Plaques, ardoises, panneaux (composites, fibres-ciment). Conduits en amiante-ciment : eaux pluviales, eaux usées, conduits de fumée.

F \ CONDITIONS DE REALISATION DU REPERAGE

Le repérage a pour objectif une recherche et un constat de la présence de matériaux ou produits contenant de l'amiante selon la liste citée au programme de repérage.

Conditions spécifiques du repérage :

Ce repérage est limité aux matériaux accessibles sans travaux destructifs c'est-à-dire n'entraînant pas de réparation, remise en état ou ajout de matériau ou ne faisant pas perdre sa fonction au matériau.

En conséquence, les revêtements et doublages (des plafonds, murs, sols ou conduits) qui pourraient recouvrir des matériaux susceptibles de contenir de l'amiante ne peuvent pas être déposés ou détruits.

Procédures de prélèvement :

Les prélèvements sur des matériaux ou produits susceptibles de contenir de l'amiante sont réalisés en vertu des dispositions du Code du Travail.

Le matériel de prélèvement est adapté à l'opération à réaliser afin de générer le minimum de poussières. Dans le cas où une émission de poussières est prévisible, le matériau ou produit est mouillé à l'eau à l'endroit du prélèvement (sauf risque électrique) et, si nécessaire, une protection est mise en place au sol ; de même, le point de prélèvement est stabilisé après l'opération (pulvérisation de vernis ou de laque, par exemple).

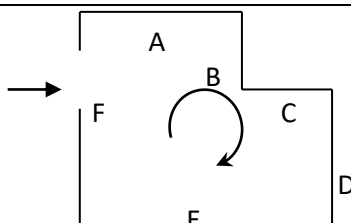
Pour chaque prélèvement, des outils propres et des gants à usage unique sont utilisés afin d'éliminer tout risque de contamination croisée. Dans tous les cas, les équipements de protection individuelle sont à usage unique.

L'accès à la zone à risque (sphère de 1 à 2 mètres autour du point de prélèvement) est interdit pendant l'opération. Si l'accompagnateur doit s'y tenir, il porte les mêmes équipements de protection individuelle que l'opérateur de repérage.

L'échantillon est immédiatement conditionné, après son prélèvement, dans un double emballage individuel étanche.

Les informations sur toutes les conditions existantes au moment du prélèvement susceptibles d'influencer l'interprétation des résultats des analyses (environnement du matériau, contamination éventuelle, etc.) seront, le cas échéant, mentionnées dans la fiche d'identification et de cotation en annexe.

Sens du repérage pour évaluer un local :



G \ RAPPORTS PRECEDENTS

H \ RESULTATS DETAILLES DU REPERAGE

LISTE DES LOCAUX / PARTIES D'IMMEUBLE VISITEES/NON VISITEES ET JUSTIFICATION

PIECE	ETAGE	JUSTIFICATION	VISITE
Façade avant	FACADES		OUI
Pignon droit	FACADES		OUI
Pignon gauche	FACADES		OUI
Soubassement	FACADES		OUI
Façade arrière	FACADES		OUI
Soubassement	FACADES		OUI
Local commun 1	R-1		OUI
Caves privatives	R-1		OUI
Escalier 2	R-1		OUI
Couloir 1	R-1		OUI
Caves privatives	R-1		OUI
Caves privatives	R-1		OUI
Caves privatives	R-1		OUI
Caves privatives	R-1		OUI
Local commun 2	R-1		OUI
Caves privatives	R-1		OUI
Caves privatives	R-1		OUI
Escalier 2	R-1		OUI
Couloir 2	R-1		OUI
Hall 1	RC		OUI
Palier 1	RC		OUI
Escalier 1	RC		OUI
Escalier 2	RC		OUI
Gaine technique EDF 1	RC		OUI
Gaine technique Gaz 1	RC		OUI
Palier 1	RC		OUI
Escalier 2	RC		OUI
Escalier 1	RC		OUI
Gaine technique EDF 1	RC		OUI
Gaine technique Gaz 1	RC		OUI
Hall 2	RC		OUI
Gaine technique EDF 2	R+1		OUI
Gaine technique Gaz 2	R+1		OUI
Gaine technique EDF 2	R+1		OUI
Gaine technique Gaz 2	R+1		OUI
Palier 2	R+1		OUI
Palier 2	R+1		OUI
Gaine technique EDF 3	R+2		OUI
Gaine technique Gaz 3	R+2		OUI
Gaine technique EDF 3	R+2		OUI
Gaine technique Gaz 3	R+2		OUI
Palier 3	R+2		OUI
Palier 3	R+2		OUI
Combles	R+3		OUI
Toiture	TOITURE		OUI

DESCRIPTION DES REVETEMENTS EN PLACE AU JOUR DE LA VISITE

PIECE	MUR1	MUR2	MUR3	MUR4	PLANCHER BAS	PLANCHER HAUT	PORTES	FENETRE1	FENETRE2
Façade avant	Béton								
Pignon droit	Béton								
Pignon gauche	Béton								
Soubassement	Béton								
Façade arrière	Béton								
Soubassement	Béton								
Local commun 1	Parpaing				Aucun	Aucun			
Caves privatives									
Escalier 2	Parpaing				Aucun	Aucun			
Couloir 1	Parpaing				Aucun	Aucun			
Caves privatives									
Caves privatives									
Caves privatives									
Local commun 2	Parpaing				Aucun	Aucun			
Caves privatives									
Caves privatives									
Escalier 2	Parpaing				Aucun	Aucun			
Couloir 2	Parpaing				Aucun	Aucun			
Hall 1	Béton				Carrelage	Enduit			
Palier 1	Béton				Aucun	Enduit			
Escalier 1	Béton	Aucun			Aucun	Enduit			
Escalier 2	Béton				Aucun	Aucun			
Gaine technique EDF 1	Parpaing	Béton			Aucun	Plâtre			
Gaine technique Gaz 1	Béton	Parpaing			Aucun	Plâtre			
Palier 1	Béton	Aucun			Aucun	Enduit			
Escalier 2	Béton				Aucun	Aucun			
Escalier 1	Béton	Aucun			Aucun	Enduit			
Gaine technique EDF 1	Parpaing	Béton			Aucun	Plâtre			
Gaine technique Gaz	Parpaing	Béton			Aucun	Plâtre			

PIECE	MUR1	MUR2	MUR3	MUR4	PLANCHER BAS	PLANCHER HAUT	PORTES	FENETRE1	FENETRE2
1									
Hall 2	Béton				Carrelage	Enduit			
Gaine technique EDF 2	Parpaing	Béton			Aucun	Plâtre			
Gaine technique Gaz 2	Béton	Parpaing			Aucun	Plâtre			
Gaine technique EDF 2	Parpaing	Béton			Aucun	Plâtre			
Gaine technique Gaz 2	Parpaing	Béton			Aucun	Plâtre			
Palier 2	Béton				Aucun	Enduit			
Palier 2	Béton				Aucun	Enduit			
Gaine technique EDF 3	Parpaing	Béton			Aucun	Plâtre			
Gaine technique Gaz 3	Béton	Parpaing			Aucun	Plâtre			
Gaine technique EDF 3	Parpaing	Béton			Aucun	Plâtre			
Gaine technique Gaz 3	Parpaing	Béton			Aucun	Plâtre			
Palier 3	Béton				Aucun	Enduit			
Palier 3	Béton				Aucun	Enduit			
Combles	Briques				Laine isolante	Tuiles			
Toiture						Tuiles			

LA LISTE DES MATERIAUX OU PRODUITS CONTENANT DE L'AMIANTE, APRES ANALYSE

PIECE	ETAGE	ELEMENTS PRELEVES	DESCRIPTIF LABORATOIRE	ECHANTILLON	REPERAGE	ETAT	RESULTAT
Combles	R+3	Conduit	Peinture non séparable + matériau compact beige avec fibres visibles avec poussières	DTA_303_RUE LIBERATIONP007	Conduits	AC1	Amiante détecté (Chrysotile)
Combles	R+3	Conduit	Peinture non séparable + matériau	DTA_303_RUE LIBERATIONP008	Conduits	AC1	Amiante détecté (Chrysotile-)

PIECE	ETAGE	ELEMENTS PRELEVES	DESCRIPTIF LABORATOIRE	ECHANTILLON	REPERAGE	ETAT	RESULTAT
			compact beige avec fibres visibles avec poussières				Crocidolite-Amosite)
Façade avant	FACADES	Conduit	Peinture non séparable + matériau compact beige avec fibres visibles avec poussières	DTA_303_RUE LIBERATIONP011	Chutes EU / EV	AC1	Amiante détecté (Chrysotile-Crocidolite)

ZSO : Zone de Similitude d'Ouvrage

LA LISTE DES MATERIAUX OU PRODUITS CONTENANT DE L'AMIANTE, SUR JUGEMENT PERSONNEL OU ZONE DE SIMILITUDE D'OUVRAGE

PIECE	ETAGE	ELEMENTS PRELEVES	DESSCRIPTIF LABORATOIRE	ECHANTILLON	REPERAGE	ETAT	RESULTAT	METHODE
Gaine technique Gaz 3	R+2	Conduit	Peinture non séparable + matériau compact beige avec fibres visibles avec poussières	DTA_303_RUE LIBERATIONPO 07	Conduits	AC1	Amiante détecté (Chrysotile)	ZPSO
Façade arrière	FACADES	Conduit	Peinture non séparable + matériau compact beige avec fibres visibles avec poussières	DTA_303_RUE LIBERATIONPO 11	Chutes EU / EV	AC1	Amiante détecté (Chrysotile-Crocidolite)	ZPSO

ZSO : Zone de Similitude d'Ouvrage

LA LISTE DES MATERIAUX SUSCEPTIBLES DE CONTENIR DE L'AMIANTE, MAIS N'EN CONTENANT PAS.

PIECE	ETAGE	ELEMENTS APRELEVES	DESSCRIPTIF LABORATOIRE	ECHANTILLON	REPERAGE	ETAT	RESULTAT	METHODE
Hall 1	RC	Enduit	Peintures multiples non séparable + enduit gris	DTA_303_RUE LIBERATIONPO 01	Mur C	DEGRADATION PARTIELLE	Amiante non détecté	RESULTAT ANALYSE
Hall	RC	Enduit	Peinture non séparable + enduit plâtreux blanc en vrac	DTA_303_RUE LIBERATIONPO 02	Plafond	DEGRADATION PARTIELLE	Amiante non détecté	RESULTAT ANALYSE
Palier 2	R+1	Enduit	Peintures multiples non séparable + enduit gris	DTA_303_RUE LIBERATIONPO 03	Mur D	DEGRADATION PARTIELLE	Amiante non détecté	RESULTAT ANALYSE
Palier 2	R+1	Enduit	Peinture non séparable + enduit plâtreux blanc en vrac	DTA_303_RUE LIBERATIONPO 04	Plafond	DEGRADATION PARTIELLE	Amiante non détecté	RESULTAT ANALYSE
Couloir 1	R-1	Calorifugeage	Matériau en liège non séparable + toile fibreuse beige non séparable + matériau plâtreux blanc en vrac avec poussières	DTA_303_RUE LIBERATIONPO 05	Conduits	DEGRADATION PARTIELLE	Amiante non détecté	RESULTAT ANALYSE
Local commun 2	R-1	Calorifugeage	Matériau en liège non séparable +	DTA_303_RUE LIBERATIONPO 06	Conduits	BON ETAT	Amiante non détecté	RESULTAT ANALYSE

PIECE	ETAGE	ELEMENTS APRELEVES	DESCRIPTIF LABORATOIRE	ECHANTILLON	REPERAGE	ETAT	RESULTAT	METHODE
			toile fibreuse beige non séparable + matériau plâtreux blanc en vrac avec poussières					
Façade avant	FACADES	Enduit projeté	Peinture non séparable + enduit blanc en vrac	DTA_303_RUE LIBERATIONPO 09	Mur B	BON ETAT	Fr1:Amiante non détecté	RESULTAT ANALYSE
Façade avant	FACADES	Enduit projeté	Enduit compact gris hétérogène	DTA_303_RUE LIBERATIONPO 09	Mur B	BON ETAT	Fr2:Amiante non détecté	RESULTAT ANALYSE
Soubassement	FACADES	Enduit projeté	Peinture non séparable + enduit compact gris	DTA_303_RUE LIBERATIONPO 10	Mur D	BON ETAT	Amiante non détecté	RESULTAT ANALYSE
Soubassement	FACADES	Enduit projeté	Peinture non séparable + enduit gris en vrac	DTA_303_RUE LIBERATIONPO 12	Mur D	BON ETAT	Amiante non détecté	RESULTAT ANALYSE
Façade arrière	FACADES	Enduit projeté	Peinture non séparable + enduit blanc	DTA_303_RUE LIBERATIONPO 13	Mur D	BON ETAT	Fr1:Amiante non détecté	RESULTAT ANALYSE
Façade arrière	FACADES	Enduit projeté	Enduit compact gris	DTA_303_RUE LIBERATIONPO 13	Mur D	BON ETAT	Fr2:Amiante non détecté	RESULTAT ANALYSE
Hall 1	RC	Enduit	Peintures multiples non séparable + enduit gris	DTA_303_RUE LIBERATIONPO 01	Mur A	DEGRADATION PARTIELLE	Amiante non détecté	ZPSO
Hall 1	RC	Enduit	Peintures multiples non séparable + enduit gris	DTA_303_RUE LIBERATIONPO 01	Mur B	DEGRADATION PARTIELLE	Amiante non détecté	ZPSO
Hall 1	RC	Enduit	Peintures multiples non séparable + enduit gris	DTA_303_RUE LIBERATIONPO 01	Mur C	DEGRADATION PARTIELLE	Amiante non détecté	ZPSO
Hall 1	RC	Enduit	Peintures multiples non séparable + enduit gris	DTA_303_RUE LIBERATIONPO 01	Mur D	DEGRADATION PARTIELLE	Amiante non détecté	ZPSO
Hall 1	RC	Enduit	Peintures multiples non séparable + enduit gris	DTA_303_RUE LIBERATIONPO 01	Mur E	DEGRADATION PARTIELLE	Amiante non détecté	ZPSO
Hall 1	RC	Enduit	Peintures multiples non séparable +	DTA_303_RUE LIBERATIONPO 01	Mur F	DEGRADATION PARTIELLE	Amiante non détecté	ZPSO

PIECE	ETAGE	ELEMENTS APRELEVES	DESCRIPTIF LABORATOIRE	ECHANTILLON	REPERAGE	ETAT	RESULTAT	METHODE
			enduit gris					
Hall 1	RC	Enduit	Peintures multiples non séparable + enduit gris	DTA_303_RUE LIBERATIONPO 01	Mur G	DEGRADATION PARTIELLE	Amiante non détecté	ZPSO
Hall 1	RC	Enduit	Peintures multiples non séparable + enduit gris	DTA_303_RUE LIBERATIONPO 01	Mur H	DEGRADATION PARTIELLE	Amiante non détecté	ZPSO
Hall 1	RC	Enduit	Peintures multiples non séparable + enduit gris	DTA_303_RUE LIBERATIONPO 01	Mur I	DEGRADATION PARTIELLE	Amiante non détecté	ZPSO
Palier 1	R+1	Enduit	Peintures multiples non séparable + enduit gris	DTA_303_RUE LIBERATIONPO 03	Mur A	DEGRADATION PARTIELLE	Amiante non détecté	ZPSO
Palier 1	R+1	Enduit	Peintures multiples non séparable + enduit gris	DTA_303_RUE LIBERATIONPO 03	Mur B	DEGRADATION PARTIELLE	Amiante non détecté	ZPSO
Palier 1	R+1	Enduit	Peintures multiples non séparable + enduit gris	DTA_303_RUE LIBERATIONPO 03	Mur C	DEGRADATION PARTIELLE	Amiante non détecté	ZPSO
Palier 1	R+1	Enduit	Peintures multiples non séparable + enduit gris	DTA_303_RUE LIBERATIONPO 03	Mur D	DEGRADATION PARTIELLE	Amiante non détecté	ZPSO
Escalier	R+1	Enduit	Peintures multiples non séparable + enduit gris	DTA_303_RUE LIBERATIONPO 03	Mur A	DEGRADATION PARTIELLE	Amiante non détecté	ZPSO
Escalier	R+1	Enduit	Peintures multiples non séparable + enduit gris	DTA_303_RUE LIBERATIONPO 03	Mur C	DEGRADATION PARTIELLE	Amiante non détecté	ZPSO
Hall	R+1	Enduit	Peintures multiples non séparable + enduit gris	DTA_303_RUE LIBERATIONPO 03	Mur A	DEGRADATION PARTIELLE	Amiante non détecté	ZPSO
Hall	R+1	Enduit	Peintures multiples non séparable + enduit gris	DTA_303_RUE LIBERATIONPO 03	Mur B	DEGRADATION PARTIELLE	Amiante non détecté	ZPSO
Hall	R+1	Enduit	Peintures multiples non séparable + enduit gris	DTA_303_RUE LIBERATIONPO 03	Mur C	DEGRADATION PARTIELLE	Amiante non détecté	ZPSO
Hall	R+1	Enduit	Peintures multiples non	DTA_303_RUE LIBERATIONPO	Mur D	DEGRADATION	Amiante non	ZPSO

PIECE	ETAGE	ELEMENTS APRELEVES	DESCRIPTIF LABORATOIRE	ECHANTILLON	REPERAGE	ETAT	RESULTAT	METHODE
			séparable + enduit gris	03		PARTIELLE	déecté	
Palier 2	R+1	Enduit	Peintures multiples non séparable + enduit gris	DTA_303_RUE LIBERATIONPO 03	Mur A	DEGRADATION PARTIELLE	Amiante non déecté	ZPSO
Palier 2	R+1	Enduit	Peintures multiples non séparable + enduit gris	DTA_303_RUE LIBERATIONPO 03	Mur B	DEGRADATION PARTIELLE	Amiante non déecté	ZPSO
Palier 2	R+1	Enduit	Peintures multiples non séparable + enduit gris	DTA_303_RUE LIBERATIONPO 03	Mur C	DEGRADATION PARTIELLE	Amiante non déecté	ZPSO
Palier 2	R+1	Enduit	Peintures multiples non séparable + enduit gris	DTA_303_RUE LIBERATIONPO 03	Mur D	DEGRADATION PARTIELLE	Amiante non déecté	ZPSO
Palier 3	R+1	Enduit	Peintures multiples non séparable + enduit gris	DTA_303_RUE LIBERATIONPO 03	Mur A	DEGRADATION PARTIELLE	Amiante non déecté	ZPSO
Palier 3	R+1	Enduit	Peintures multiples non séparable + enduit gris	DTA_303_RUE LIBERATIONPO 03	Mur B	DEGRADATION PARTIELLE	Amiante non déecté	ZPSO
Palier 3	R+1	Enduit	Peintures multiples non séparable + enduit gris	DTA_303_RUE LIBERATIONPO 03	Mur C	DEGRADATION PARTIELLE	Amiante non déecté	ZPSO
Palier 3	R+1	Enduit	Peintures multiples non séparable + enduit gris	DTA_303_RUE LIBERATIONPO 03	Mur D	DEGRADATION PARTIELLE	Amiante non déecté	ZPSO
Façade avant	FACADES	Enduit projeté	Peinture non séparable + enduit blanc en vrac	DTA_303_RUE LIBERATIONPO 09	Mur A	BON ETAT	Fr1:Amiante non déecté	ZPSO
Façade avant	FACADES	Enduit projeté	Enduit compact gris hétérogène	DTA_303_RUE LIBERATIONPO 09	Mur A	BON ETAT	Fr2:Amiante non déecté	ZPSO
Façade avant	FACADES	Enduit projeté	Peinture non séparable + enduit blanc en vrac	DTA_303_RUE LIBERATIONPO 09	Mur B	BON ETAT	Fr1:Amiante non déecté	ZPSO
Façade avant	FACADES	Enduit projeté	Enduit compact gris hétérogène	DTA_303_RUE LIBERATIONPO 09	Mur B	BON ETAT	Fr2:Amiante non déecté	ZPSO
Façade avant	FACADES	Enduit projeté	Peinture non séparable + enduit blanc en	DTA_303_RUE LIBERATIONPO 09	Mur C	BON ETAT	Fr1:Amiante non déecté	ZPSO

PIECE	ETAGE	ELEMENTS APRELEVES	DESCRIPTIF LABORATOIRE	ECHANTILLON	REPERAGE	ETAT	RESULTAT	METHODE
			vrac					
Façade avant	FACADES	Enduit projeté	Enduit compact gris hétérogène	DTA_303_RUE LIBERATIONPO 09	Mur C	BON ETAT	Fr2:Amiant e non détecté	ZPSO
Façade avant	FACADES	Enduit projeté	Peinture non séparable + enduit blanc en vrac	DTA_303_RUE LIBERATIONPO 09	Mur D	BON ETAT	Fr1:Amiant e non détecté	ZPSO
Façade avant	FACADES	Enduit projeté	Enduit compact gris hétérogène	DTA_303_RUE LIBERATIONPO 09	Mur D	BON ETAT	Fr2:Amiant e non détecté	ZPSO
Pignon droit	FACADES	Enduit projeté	Peinture non séparable + enduit blanc en vrac	DTA_303_RUE LIBERATIONPO 09	Mur A	BON ETAT	Fr1:Amiant e non détecté	ZPSO
Pignon droit	FACADES	Enduit projeté	Enduit compact gris hétérogène	DTA_303_RUE LIBERATIONPO 09	Mur A	BON ETAT	Fr2:Amiant e non détecté	ZPSO
Pignon droit	FACADES	Enduit projeté	Peinture non séparable + enduit blanc en vrac	DTA_303_RUE LIBERATIONPO 09	Mur B	BON ETAT	Fr1:Amiant e non détecté	ZPSO
Pignon droit	FACADES	Enduit projeté	Enduit compact gris hétérogène	DTA_303_RUE LIBERATIONPO 09	Mur B	BON ETAT	Fr2:Amiant e non détecté	ZPSO
Pignon droit	FACADES	Enduit projeté	Peinture non séparable + enduit blanc en vrac	DTA_303_RUE LIBERATIONPO 09	Mur C	BON ETAT	Fr1:Amiant e non détecté	ZPSO
Pignon droit	FACADES	Enduit projeté	Enduit compact gris hétérogène	DTA_303_RUE LIBERATIONPO 09	Mur C	BON ETAT	Fr2:Amiant e non détecté	ZPSO
Pignon droit	FACADES	Enduit projeté	Peinture non séparable + enduit blanc en vrac	DTA_303_RUE LIBERATIONPO 09	Mur D	BON ETAT	Fr1:Amiant e non détecté	ZPSO
Pignon droit	FACADES	Enduit projeté	Enduit compact gris hétérogène	DTA_303_RUE LIBERATIONPO 09	Mur D	BON ETAT	Fr2:Amiant e non détecté	ZPSO
Pignon gauche	FACADES	Enduit projeté	Peinture non séparable + enduit blanc en vrac	DTA_303_RUE LIBERATIONPO 09	Mur A	BON ETAT	Fr1:Amiant e non détecté	ZPSO
Pignon gauche	FACADES	Enduit projeté	Enduit compact gris hétérogène	DTA_303_RUE LIBERATIONPO 09	Mur A	BON ETAT	Fr2:Amiant e non détecté	ZPSO
Pignon gauche	FACADES	Enduit projeté	Peinture non séparable + enduit blanc en vrac	DTA_303_RUE LIBERATIONPO 09	Mur B	BON ETAT	Fr1:Amiant e non détecté	ZPSO
Pignon	FACADES	Enduit	Enduit compact	DTA_303_RUE	Mur B	BON ETAT	Fr2:Amiant	ZPSO

PIECE	ETAGE	ELEMENTS APRELEVES	DESCRIPTIF LABORATOIRE	ECHANTILLON	REPERAGE	ETAT	RESULTAT	METHODE
gauche		projeté	gris hétérogène	LIBERATIONPO09			e non détecté	
Pignon gauche	FACADES	Enduit projeté	Peinture non séparable + enduit blanc en vrac	DTA_303_RUE LIBERATIONPO09	Mur C	BON ETAT	Fr1:Amiant e non détecté	ZPSO
Pignon gauche	FACADES	Enduit projeté	Enduit compact gris hétérogène	DTA_303_RUE LIBERATIONPO09	Mur C	BON ETAT	Fr2:Amiant e non détecté	ZPSO
Pignon gauche	FACADES	Enduit projeté	Peinture non séparable + enduit blanc en vrac	DTA_303_RUE LIBERATIONPO09	Mur D	BON ETAT	Fr1:Amiant e non détecté	ZPSO
Pignon gauche	FACADES	Enduit projeté	Enduit compact gris hétérogène	DTA_303_RUE LIBERATIONPO09	Mur D	BON ETAT	Fr2:Amiant e non détecté	ZPSO
Soubassement	FACADES	Enduit projeté	Peinture non séparable + enduit compact gris	DTA_303_RUE LIBERATIONPO10	Mur A	BON ETAT	Amiante non détecté	ZPSO
Soubassement	FACADES	Enduit projeté	Peinture non séparable + enduit compact gris	DTA_303_RUE LIBERATIONPO10	Mur B	BON ETAT	Amiante non détecté	ZPSO
Soubassement	FACADES	Enduit projeté	Peinture non séparable + enduit compact gris	DTA_303_RUE LIBERATIONPO10	Mur C	BON ETAT	Amiante non détecté	ZPSO
Soubassement	FACADES	Enduit projeté	Peinture non séparable + enduit compact gris	DTA_303_RUE LIBERATIONPO10	Mur D	BON ETAT	Amiante non détecté	ZPSO
Soubassement	FACADES	Enduit projeté	Peinture non séparable + enduit compact gris	DTA_303_RUE LIBERATIONPO10	Mur E	BON ETAT	Amiante non détecté	ZPSO
Soubassement	FACADES	Enduit projeté	Peinture non séparable + enduit gris en vrac	DTA_303_RUE LIBERATIONPO12	Mur A	BON ETAT	Amiante non détecté	ZPSO
Soubassement	FACADES	Enduit projeté	Peinture non séparable + enduit gris en vrac	DTA_303_RUE LIBERATIONPO12	Mur B	BON ETAT	Amiante non détecté	ZPSO
Soubassement	FACADES	Enduit projeté	Peinture non séparable + enduit gris en vrac	DTA_303_RUE LIBERATIONPO12	Mur C	BON ETAT	Amiante non détecté	ZPSO
Soubassement	FACADES	Enduit projeté	Peinture non séparable + enduit gris en vrac	DTA_303_RUE LIBERATIONPO12	Mur D	BON ETAT	Amiante non détecté	ZPSO

PIECE	ETAGE	ELEMENTS APRELEVES	DESCRIPTIF LABORATOIRE	ECHANTILLON	REPERAGE	ETAT	RESULTAT	METHODE
			vrac					
Façade arrière	FACADES	Enduit projeté	Peinture non séparable + enduit blanc	DTA_303_RUE LIBERATIONPO 13	Mur A	BON ETAT	Fr1:Amiant e non détecté	ZPSO
Façade arrière	FACADES	Enduit projeté	Enduit compact gris	DTA_303_RUE LIBERATIONPO 13	Mur A	BON ETAT	Fr2:Amiant e non détecté	ZPSO
Façade arrière	FACADES	Enduit projeté	Peinture non séparable + enduit blanc	DTA_303_RUE LIBERATIONPO 13	Mur B	BON ETAT	Fr1:Amiant e non détecté	ZPSO
Façade arrière	FACADES	Enduit projeté	Enduit compact gris	DTA_303_RUE LIBERATIONPO 13	Mur B	BON ETAT	Fr2:Amiant e non détecté	ZPSO
Façade arrière	FACADES	Enduit projeté	Peinture non séparable + enduit blanc	DTA_303_RUE LIBERATIONPO 13	Mur C	BON ETAT	Fr1:Amiant e non détecté	ZPSO
Façade arrière	FACADES	Enduit projeté	Enduit compact gris	DTA_303_RUE LIBERATIONPO 13	Mur C	BON ETAT	Fr2:Amiant e non détecté	ZPSO
Façade arrière	FACADES	Enduit projeté	Peinture non séparable + enduit blanc	DTA_303_RUE LIBERATIONPO 13	Mur D	BON ETAT	Fr1:Amiant e non détecté	ZPSO
Façade arrière	FACADES	Enduit projeté	Enduit compact gris	DTA_303_RUE LIBERATIONPO 13	Mur D	BON ETAT	Fr2:Amiant e non détecté	ZPSO

ZSO : Zone de Similitude d'Ouvrage

LEGENDE	
Obligation matériaux de type Flocage, calorifugeage ou faux-plafond (résultat de la grille d'évaluation)	1 Faire réaliser une évaluation périodique de l'état de conservation
	2 Faire réaliser une surveillance du niveau d'empoussièrement
	3 Faire réaliser des travaux de retrait ou de confinement
Recommandations des autres matériaux et produits. (résultat de la grille d'évaluation)	EP Evaluation périodique
	AC1 Action corrective de premier niveau
	AC2 Action corrective de second niveau

ANNEXE 1 – PHOTOS DES ELEMENTS AMIANTES ET/OU NON AMIANTES

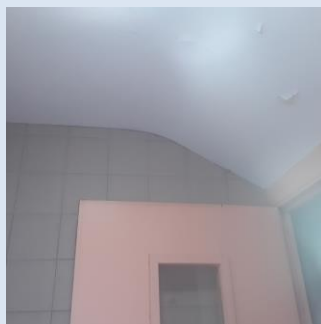
PRELEVEMENT : DTA_303_RUE LIBERATIONP001			
NOM DU CLIENT	NUMERO DU DOSSIER		PIECE OU LOCAL
HABITAT 77-OPH DE SEINE ET MARNE	DTA_303_RUE LIBERATION 09/12/2019		Hall 1 (RC)
ELEMENT	DESCRIPTIF DU LABORATOIRE	DATE DE PRELEVEMENT	NOM DE L'OPERATEUR
Enduit	Peintures multiples non séparable + enduit gris	09/12/2019	IZABACHENE Lyes
LOCALISATION		RESULTAT	
Mur C		Amiante non détecté	

EMPLACEMENT



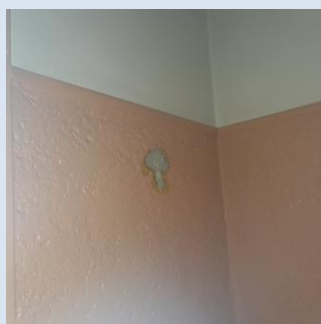
PRELEVEMENT : DTA_303_RUE LIBERATIONP002			
NOM DU CLIENT	NUMERO DU DOSSIER		PIECE OU LOCAL
HABITAT 77-OPH DE SEINE ET MARNE	DTA_303_RUE LIBERATION 09/12/2019		Hall (RC)
ELEMENT	DESCRIPTIF DU LABORATOIRE	DATE DE PRELEVEMENT	NOM DE L'OPERATEUR
Enduit	Peinture non séparable + enduit plâtreux blanc en vrac	09/12/2019	IZABACHENE Lyes
LOCALISATION		RESULTAT	
Plafond		Amiante non détecté	

EMPLACEMENT



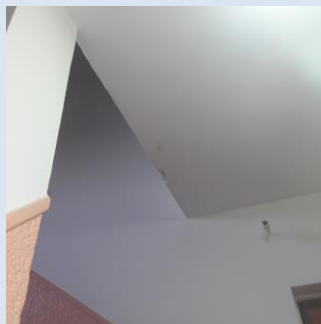
PRELEVEMENT : DTA_303_RUE LIBERATIONP003			
NOM DU CLIENT	NUMERO DU DOSSIER	PIECE OU LOCAL	
HABITAT 77-OPH DE SEINE ET MARNE	DTA_303_RUE LIBERATION 09/12/2019	Palier 2 (R+1)	
ELEMENT	DESCRIPTIF DU LABORATOIRE	DATE DE PRELEVEMENT	NOM DE L'OPERATEUR
Enduit	Peintures multiples non séparable + enduit gris	09/12/2019	IZABACHENE Lyes
LOCALISATION		RESULTAT	
Mur D		Amiante non détecté	

EMPLACEMENT



PRELEVEMENT : DTA_303_RUE LIBERATIONP004			
NOM DU CLIENT	NUMERO DU DOSSIER	PIECE OU LOCAL	
HABITAT 77-OPH DE SEINE ET MARNE	DTA_303_RUE LIBERATION 09/12/2019	Palier 2 (R+1)	
ELEMENT	DESCRIPTIF DU LABORATOIRE	DATE DE PRELEVEMENT	NOM DE L'OPERATEUR
Enduit	Peinture non séparable + enduit plâtreux blanc en vrac	09/12/2019	IZABACHENE Lyes
LOCALISATION		RESULTAT	
Plafond		Amiante non détecté	

EMPLACEMENT



PRELEVEMENT : DTA_303_RUE LIBERATIONP005			
NOM DU CLIENT	NUMERO DU DOSSIER	PIECE OU LOCAL	
HABITAT 77-OPH DE SEINE ET MARNE	DTA_303_RUE LIBERATION 09/12/2019	Couloir 1 (R-1)	
ELEMENT	DESCRIPTIF DU LABORATOIRE	DATE DE PRELEVEMENT	NOM DE L'OPERATEUR
Calorifugeage	Matériau en liège non séparable + toile fibreuse beige non séparable + matériau plâtreux blanc en vrac avec poussières	09/12/2019	IZABACHENE Lyes
LOCALISATION		RESULTAT	
Conduits		Amiante non détecté	

EMPLACEMENT


PRELEVEMENT : DTA_303_RUE LIBERATIONP006			
NOM DU CLIENT	NUMERO DU DOSSIER	PIECE OU LOCAL	
HABITAT 77-OPH DE SEINE ET MARNE	DTA_303_RUE LIBERATION 09/12/2019	Local commun 2 (R-1)	
ELEMENT	DESCRIPTIF DU LABORATOIRE	DATE DE PRELEVEMENT	NOM DE L'OPERATEUR
Calorifugeage	Matériau en liège non séparable + toile fibreuse beige non séparable + matériau plâtreux blanc en vrac avec poussières	09/12/2019	IZABACHENE Lyes
LOCALISATION		RESULTAT	
Conduits		Amiante non détecté	

EMPLACEMENT


PRELEVEMENT : DTA_303_RUE LIBERATIONP007			
NOM DU CLIENT	NUMERO DU DOSSIER		PIECE OU LOCAL
HABITAT 77-OPH DE SEINE ET MARNE	DTA_303_RUE LIBERATION 09/12/2019		Combles (R+3)
ELEMENT	DESCRIPTIF DU LABORATOIRE	DATE DE PRELEVEMENT	NOM DE L'OPERATEUR
Conduit	Peinture non séparable + matériau compact beige avec fibres visibles avec poussières	09/12/2019	IZABACHENE Lyes
LOCALISATION		RESULTAT	
Conduits		Amiante détecté (Chrysotile)	

EMPLACEMENT


PRELEVEMENT : DTA_303_RUE LIBERATIONP008			
NOM DU CLIENT	NUMERO DU DOSSIER		PIECE OU LOCAL
HABITAT 77-OPH DE SEINE ET MARNE	DTA_303_RUE LIBERATION 09/12/2019		Combles (R+3)
ELEMENT	DESCRIPTIF DU LABORATOIRE	DATE DE PRELEVEMENT	NOM DE L'OPERATEUR
Conduit	Peinture non séparable + matériau compact beige avec fibres visibles avec poussières	09/12/2019	IZABACHENE Lyes
LOCALISATION		RESULTAT	
Conduits		Amiante détecté (Chrysotile-Crocidolite-Amosite)	

EMPLACEMENT


PRELEVEMENT : DTA_303_RUE LIBERATIONP009			
NOM DU CLIENT	NUMERO DU DOSSIER		PIECE OU LOCAL
HABITAT 77-OPH DE SEINE ET MARNE	DTA_303_RUE LIBERATION 09/12/2019		Façade avant (FACADES)
ELEMENT	DESCRIPTIF DU LABORATOIRE	DATE DE PRELEVEMENT	NOM DE L'OPERATEUR
Enduit projeté	Peinture non séparable + enduit blanc en vrac	09/12/2019	IZABACHENE Lyes
LOCALISATION		RESULTAT	
Mur B		Fr1:Amiante non détecté	

EMPLACEMENT



PRELEVEMENT : DTA_303_RUE LIBERATIONP009			
NOM DU CLIENT	NUMERO DU DOSSIER		PIECE OU LOCAL
HABITAT 77-OPH DE SEINE ET MARNE	DTA_303_RUE LIBERATION 09/12/2019		Façade avant (FACADES)
ELEMENT	DESCRIPTIF DU LABORATOIRE	DATE DE PRELEVEMENT	NOM DE L'OPERATEUR
Enduit projeté	Enduit compact gris hétérogène	09/12/2019	IZABACHENE Lyes
LOCALISATION		RESULTAT	
Mur B		Fr2:Amiante non détecté	

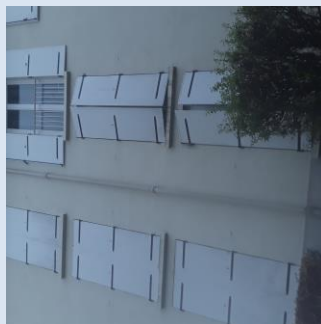
EMPLACEMENT



PRELEVEMENT : DTA_303_RUE LIBERATIONP010			
NOM DU CLIENT	NUMERO DU DOSSIER		PIECE OU LOCAL
HABITAT 77-OPH DE SEINE ET MARNE	DTA_303_RUE LIBERATION 09/12/2019		Soubassement (FACADES)
ELEMENT	DESCRIPTIF DU LABORATOIRE	DATE DE PRELEVEMENT	NOM DE L'OPERATEUR
Enduit projeté	Peinture non séparable + enduit compact gris	09/12/2019	IZABACHENE Lyes
LOCALISATION		RESULTAT	
Mur D		Amiante non détecté	

EMPLACEMENT


PRELEVEMENT : DTA_303_RUE LIBERATIONP011			
NOM DU CLIENT	NUMERO DU DOSSIER		PIECE OU LOCAL
HABITAT 77-OPH DE SEINE ET MARNE	DTA_303_RUE LIBERATION 09/12/2019		Façade avant (FACADES)
ELEMENT	DESCRIPTIF DU LABORATOIRE	DATE DE PRELEVEMENT	NOM DE L'OPERATEUR
Conduit	Peinture non séparable + matériau compact beige avec fibres visibles avec poussières	09/12/2019	IZABACHENE Lyes
LOCALISATION		RESULTAT	
Chutes EU / EV		Amiante détecté (Chrysotile-Crocidolite)	

EMPLACEMENT


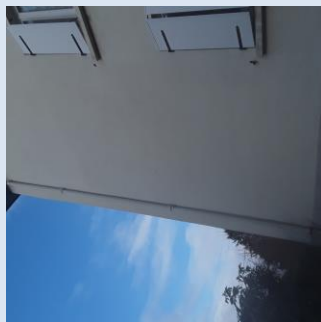
PRELEVEMENT : DTA_303_RUE LIBERATIONP012			
NOM DU CLIENT	NUMERO DU DOSSIER		PIECE OU LOCAL
HABITAT 77-OPH DE SEINE ET MARNE	DTA_303_RUE LIBERATION 09/12/2019		Soubassement (FACADES)
ELEMENT	DESCRIPTIF DU LABORATOIRE	DATE DE PRELEVEMENT	NOM DE L'OPERATEUR
Enduit projeté	Peinture non séparable + enduit gris en vrac	09/12/2019	IZABACHENE Lyes
LOCALISATION		RESULTAT	
Mur D		Amiante non détecté	

EMPLACEMENT

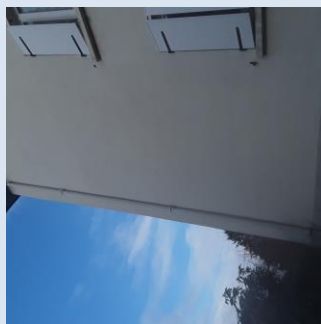


PRELEVEMENT : DTA_303_RUE LIBERATIONP013			
NOM DU CLIENT	NUMERO DU DOSSIER		PIECE OU LOCAL
HABITAT 77-OPH DE SEINE ET MARNE	DTA_303_RUE LIBERATION 09/12/2019		Façade arrière (FACADES)
ELEMENT	DESCRIPTIF DU LABORATOIRE	DATE DE PRELEVEMENT	NOM DE L'OPERATEUR
Enduit projeté	Peinture non séparable + enduit blanc	09/12/2019	IZABACHENE Lyes
LOCALISATION		RESULTAT	
Mur D		Fr1:Amiante non détecté	

EMPLACEMENT



PRELEVEMENT : DTA_303_RUE LIBERATIONP013			
NOM DU CLIENT	NUMERO DU DOSSIER		PIECE OU LOCAL
HABITAT 77-OPH DE SEINE ET MARNE	DTA_303_RUE LIBERATION 09/12/2019		Façade arrière (FACADES)
ELEMENT	DESCRIPTIF DU LABORATOIRE	DATE DE PRELEVEMENT	NOM DE L'OPERATEUR
Enduit projeté	Enduit compact gris	09/12/2019	IZABACHENE Lyes
LOCALISATION		RESULTAT	
Mur D		Fr2:Amiante non détecté	

EMPLACEMENT


ANNEXE 3 – PROCES VERBAUX D'ANALYSES



Parc Edonia - Bât. R - Rue de la Terre Adèle - CS n° 66862
 35768 SAINT-GREGOIRE CEDEX
 Tél : 02.99.35.41.41
 Fax : 02.99.35.41.42
 www.itga.fr



L'accréditation du COFRAC atteste de la compétence des laboratoires pour les seuls essais couverts par l'accréditation qui sont identifiés par le symbole ▶

RAPPORT D'ESSAI N° IT071912-30875 EN DATE DU 17/12/2019
RECHERCHE ET IDENTIFICATION D'AMIANTE SUR UN PRELEVEMENT DE MATERIAU

Ce rapport d'essai ne concerne que les échantillons soumis à l'analyse tels qu'ils ont été reçus au laboratoire.

Client :

SOCOTEC DIAGNOSTIC - AGENCE VILLEPINTE
 M. Lyes IZABACHENE
 22 Avenue des Nations
 93420 VILLEPINTE

Prélèvement :

Commande ITGA : IT0719-113913
 Echantillon ITGA : IT071912-30875
 Reçu au laboratoire le : 13/12/2019

Ref. Client : Les informations fournies par le client sont retranscrites dans le tableau ci-dessous.

Commande	DTA_303_RUE LIBERATION--01
Dossier client	DTA_303_RUE LIBERATION--01 - 10,12 RUE DE LA LIBERATION / 15 PLACE SCHNEIDER / 32, 34 .36 RUE CLEMENCEAU CHAMPAGE SUR SEINE 77430
Echantillon	DTA_303_RUE LIBERATIONP001 / Bâtiment collectif - - / Hall Hall 1 Mur C Enduit
Description ITGA	Peintures multiples / Enduit gris

Préparation : Effectuée de façon à être représentative de l'échantillon

- Pour une analyse au Microscope Electronique à Transmission Analytique (META) en fonction de la nature de la prise d'essai :
 - (1)- Broyage en milieu aqueux et récupération des particules sur grilles de microscopie (méthode interne : IT085)
 - (2)- Attaque chimique, broyage et récupération des particules sur grilles de microscopie (méthode interne : IT286)

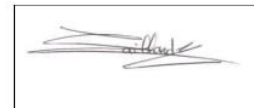
Technique Analytique :

- Microscopie Electronique à Transmission Analytique (parties pertinentes de la norme NF X 43-050) : Morphologie, EDX et diffraction électronique
- La détection de fibres d'amiante est garantie si la teneur est supérieure ou égale à 0,1 % en masse.

Résultat :

Fraction Analysée	Technique analytique (Méthode de préparation) et date d'analyse	Résultat	Variété d'amiante	Nombre de préparations
▶ Peintures multiples non séparable + enduit gris	META (1) le 16/12/2019	Amiante non détecté	---	1

Validé par : Morgane GAILLARD - Analyste





Parc Edonia - Bât. R - Rue de la Terre Adèle - CS n° 66862
 35768 SAINT-GREGOIRE CEDEX
 Tél : 02.99.35.41.41
 Fax : 02.99.35.41.42
 www.itga.fr



L'accréditation du COFRAC atteste de la compétence des laboratoires pour les seuls essais couverts par l'accréditation qui sont identifiés par le symbole ▶

RAPPORT D'ESSAI N° IT071912-30876 EN DATE DU 17/12/2019
RECHERCHE ET IDENTIFICATION D'AMIANTE SUR UN PRELEVEMENT DE MATERIAU

Ce rapport d'essai ne concerne que les échantillons soumis à l'analyse tels qu'ils ont été reçus au laboratoire.

Client :

SOCOTEC DIAGNOSTIC - AGENCE VILLEPINTE
 M. Lyes IZABACHENE
 22 Avenue des Nations
 93420 VILLEPINTE

Prélèvement :

Commande ITGA : IT0719-113913
 Echantillon ITGA : IT071912-30876
 Reçu au laboratoire le : 13/12/2019

Réf. Client : Les informations fournies par le client sont retranscrites dans le tableau ci-dessous.

Commande	DTA_303_RUE LIBERATION--01
Dossier client	DTA_303_RUE LIBERATION--01 - 10,12 RUE DE LA LIBERATION / 15 PLACE SCHNEIDER / 32, 34 .36 RUE CLEMENCEAU CHAMPAGE SUR SEINE 77430
Echantillon	DTA_303_RUE LIBERATIONP002 / Bâtiment collectif - - / Hall Plafond Enduit
Description ITGA	Peinture / Enduit plâtreux blanc en vrac

Préparation : Effectuée de façon à être représentative de l'échantillon

- Pour une analyse au Microscope Electronique à Transmission Analytique (META) en fonction de la nature de la prise d'essai :
 - (1)- Broyage en milieu aqueux et récupération des particules sur grilles de microscopie (méthode interne : IT085)
 - (2)- Attaque chimique, broyage et récupération des particules sur grilles de microscopie (méthode interne : IT286)

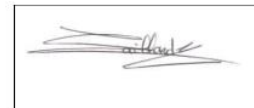
Technique Analytique :

- Microscopie Electronique à Transmission Analytique (parties pertinentes de la norme NF X 43-050) : Morphologie, EDX et diffraction électronique
- La détection de fibres d'amiante est garantie si la teneur est supérieure ou égale à 0,1 % en masse.

Résultat :

Fraction Analysée	Technique analytique (Méthode de préparation) et date d'analyse	Résultat	Variété d'amiante	Nombre de préparations
▶ Peinture non séparable + enduit plâtreux blanc en vrac	META (1) le 16/12/2019	Amiante non détecté	---	1

Validé par : Morgane GAILLARD - Analyste





Parc Edonia - Bât. R - Rue de la Terre Adèle - CS n° 66862
 35768 SAINT-GREGOIRE CEDEX
 Tél : 02.99.35.41.41
 Fax : 02.99.35.41.42
 www.itga.fr



L'accréditation du COFRAC atteste de la compétence des laboratoires pour les seuls essais couverts par l'accréditation qui sont identifiés par le symbole ▶

RAPPORT D'ESSAI N° IT071912-30877 EN DATE DU 17/12/2019
RECHERCHE ET IDENTIFICATION D'AMIANTE SUR UN PRELEVEMENT DE MATERIAU

Ce rapport d'essai ne concerne que les échantillons soumis à l'analyse tels qu'ils ont été reçus au laboratoire.

Client :

SOCOTEC DIAGNOSTIC - AGENCE VILLEPINTE
 M. Lyes IZABACHENE
 22 Avenue des Nations
 93420 VILLEPINTE

Prélèvement :

Commande ITGA : IT0719-113913
 Echantillon ITGA : IT071912-30877
 Reçu au laboratoire le : 13/12/2019

Réf. Client :

Les informations fournies par le client sont retranscrites dans le tableau ci-dessous.

Commande	DTA_303_RUE LIBERATION--01
Dossier client	DTA_303_RUE LIBERATION--01 - 10,12 RUE DE LA LIBERATION / 15 PLACE SCHNEIDER / 32, 34 .36 RUE CLEMENCEAU CHAMPAGE SUR SEINE 77430
Echantillon	DTA_303_RUE LIBERATIONP003 / Bâtiment collectif - - / Palier 2 Mur D Enduit
Description ITGA	Peintures multiples / Enduit gris

Préparation :

Effectuée de façon à être représentative de l'échantillon

- Pour une analyse au Microscope Electronique à Transmission Analytique (META) en fonction de la nature de la prise d'essai :
 - (1)- Broyage en milieu aqueux et récupération des particules sur grilles de microscopie (méthode interne : IT085)
 - (2)- Attaque chimique, broyage et récupération des particules sur grilles de microscopie (méthode interne : IT286)

Technique Analytique :

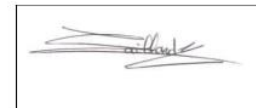
- Microscopie Electronique à Transmission Analytique (parties pertinentes de la norme NF X 43-050) : Morphologie, EDX et diffraction électronique

La détection de fibres d'amiante est garantie si la teneur est supérieure ou égale à 0,1 % en masse.

Résultat :

Fraction Analysée	Technique analytique (Méthode de préparation) et date d'analyse	Résultat	Variété d'amiante	Nombre de préparations
▶ Peintures multiples non séparable + enduit gris	META (1) le 17/12/2019	Amiante non détecté	---	2

Validé par : Morgane GAILLARD - Analyste





Parc Edonia - Bât. R - Rue de la Terre Adèle - CS n° 66862
 35768 SAINT-GREGOIRE CEDEX
 Tél : 02.99.35.41.41
 Fax : 02.99.35.41.42
 www.itga.fr



L'accréditation du COFRAC atteste de la compétence des laboratoires pour les seuls essais couverts par l'accréditation qui sont identifiés par le symbole ▶

RAPPORT D'ESSAI N° IT071912-30878 EN DATE DU 17/12/2019
RECHERCHE ET IDENTIFICATION D'AMIANTE SUR UN PRELEVEMENT DE MATERIAU

Ce rapport d'essai ne concerne que les échantillons soumis à l'analyse tels qu'ils ont été reçus au laboratoire.

Client :

SOCOTEC DIAGNOSTIC - AGENCE VILLEPINTE
 M. Lyes IZABACHENE
 22 Avenue des Nations
 93420 VILLEPINTE

Prélèvement :

Commande ITGA : IT0719-113913
 Echantillon ITGA : IT071912-30878
 Reçu au laboratoire le : 13/12/2019

Réf. Client :

Les informations fournies par le client sont retranscrites dans le tableau ci-dessous.

Commande	DTA_303_RUE LIBERATION--01
Dossier client	DTA_303_RUE LIBERATION--01 - 10,12 RUE DE LA LIBERATION / 15 PLACE SCHNEIDER / 32, 34 .36 RUE CLEMENCEAU CHAMPAGE SUR SEINE 77430
Echantillon	DTA_303_RUE LIBERATIONP004 / Bâtiment collectif - - / Palier 2 Plafond Enduit
Description ITGA	Peinture / Enduit plâtreux blanc en vrac

Préparation :

Effectuée de façon à être représentative de l'échantillon

- Pour une analyse au Microscope Electronique à Transmission Analytique (META) en fonction de la nature de la prise d'essai :
 - (1)- Broyage en milieu aqueux et récupération des particules sur grilles de microscopie (méthode interne : IT085)
 - (2)- Attaque chimique, broyage et récupération des particules sur grilles de microscopie (méthode interne : IT286)

Technique Analytique :

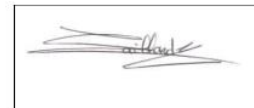
- Microscopie Electronique à Transmission Analytique (parties pertinentes de la norme NF X 43-050) : Morphologie, EDX et diffraction électronique

La détection de fibres d'amiante est garantie si la teneur est supérieure ou égale à 0,1 % en masse.

Résultat :

Fraction Analysée	Technique analytique (Méthode de préparation) et date d'analyse	Résultat	Variété d'amiante	Nombre de préparations
▶ Peinture non séparable + enduit plâtreux blanc en vrac	META (1) le 16/12/2019	Amiante non détecté	---	1

Validé par : Morgane GAILLARD - Analyste





Parc Edonia - Bât. R - Rue de la Terre Adèle - CS n° 66862
 35768 SAINT-GREGOIRE CEDEX
 Tél : 02.99.35.41.41
 Fax : 02.99.35.41.42
 www.itga.fr



L'accréditation du COFRAC atteste de la compétence des laboratoires pour les seuls essais couverts par l'accréditation qui sont identifiés par le symbole ▶

RAPPORT D'ESSAI N° IT071912-30879 EN DATE DU 17/12/2019
RECHERCHE ET IDENTIFICATION D'AMIANTE SUR UN PRELEVEMENT DE MATERIAU

Ce rapport d'essai ne concerne que les échantillons soumis à l'analyse tels qu'ils ont été reçus au laboratoire.

Client :

SOCOTEC DIAGNOSTIC - AGENCE VILLEPINTE
 M. Lyes IZABACHENE
 22 Avenue des Nations
 93420 VILLEPINTE

Prélèvement :

Commande ITGA : IT0719-113913
 Echantillon ITGA : IT071912-30879
 Reçu au laboratoire le : 13/12/2019

Réf. Client :

Les informations fournies par le client sont retranscrites dans le tableau ci-dessous.

Commande	DTA_303_RUE LIBERATION--01
Dossier client	DTA_303_RUE LIBERATION--01 - 10,12 RUE DE LA LIBERATION / 15 PLACE SCHNEIDER / 32, 34, 36 RUE CLEMENCEAU CHAMPAGE SUR SEINE 77430
Echantillon	DTA_303_RUE LIBERATIONP005 / Bâtiment collectif - - / Couloir 1 Conduits Calorifugeage
Description ITGA	Matériau en liège / Toile fibreuse beige / Matériau plâtreux blanc en vrac avec poussières

Préparation :

Effectuée de façon à être représentative de l'échantillon

- Pour une analyse au Microscope Electronique à Transmission Analytique (META) en fonction de la nature de la prise d'essai :
 - (1)- Broyage en milieu aqueux et récupération des particules sur grilles de microscopie (méthode interne : IT085)
 - (2)- Attaque chimique, broyage et récupération des particules sur grilles de microscopie (méthode interne : IT286)

Technique Analytique :

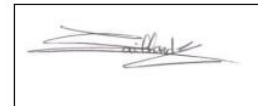
- Microscopie Electronique à Transmission Analytique (parties pertinentes de la norme NF X 43-050) : Morphologie, EDX et diffraction électronique

La détection de fibres d'amiante est garantie si la teneur est supérieure ou égale à 0,1 % en masse.

Résultat :

Fraction Analysée	Technique analytique (Méthode de préparation) et date d'analyse	Résultat	Variété d'amiante	Nombre de préparations
▶ Matériau en liège non séparable + toile fibreuse beige non séparable + matériau plâtreux blanc en vrac avec poussières	META (1) le 16/12/2019	Amiante non détecté	---	1

Validé par : Morgane GAILLARD - Analyste





Parc Edonia - Bât. R - Rue de la Terre Adèle - CS n° 66862
 35768 SAINT-GREGOIRE CEDEX
 Tél : 02.99.35.41.41
 Fax : 02.99.35.41.42
 www.itga.fr

Accréditation n° 1-5967
 Liste des sites et portées
 disponibles sur www.cofrac.fr



L'accréditation du COFRAC atteste de la compétence des laboratoires pour les seuls essais couverts par l'accréditation qui sont identifiés par le symbole ▶

RAPPORT D'ESSAI N° IT071912-30880 EN DATE DU 17/12/2019
RECHERCHE ET IDENTIFICATION D'AMIANTE SUR UN PRELEVEMENT DE MATERIAU

Ce rapport d'essai ne concerne que les échantillons soumis à l'analyse tels qu'ils ont été reçus au laboratoire.

Client :

SOCOTEC DIAGNOSTIC - AGENCE VILLEPINTE
 M. Lyes IZABACHENE
 22 Avenue des Nations
 93420 VILLEPINTE

Prélèvement :

Commande ITGA : IT0719-113913
 Echantillon ITGA : IT071912-30880
 Reçu au laboratoire le : 13/12/2019

Ref. Client : Les informations fournies par le client sont retranscrites dans le tableau ci-dessous.

Commande	DTA_303_RUE LIBERATION--01
Dossier client	DTA_303_RUE LIBERATION--01 - 10,12 RUE DE LA LIBERATION / 15 PLACE SCHNEIDER / 32, 34 .36 RUE CLEMENCEAU CHAMPAGNE SUR SEINE 77430
Echantillon	DTA_303_RUE LIBERATIONP006 / Bâtiment collectif - - - / Local 2 Local commun 2 Conduits Calorifugeage
Description ITGA	Matériau en liège / Toile fibreuse beige / Matériau plâtreux blanc en vrac avec poussières

Préparation : Effectuée de façon à être représentative de l'échantillon

- Pour une analyse au Microscope Electronique à Transmission Analytique (META) en fonction de la nature de la prise d'essai :
 - (1)- Broyage en milieu aqueux et récupération des particules sur grilles de microscopie (méthode interne : IT085)
 - (2)- Attaque chimique, broyage et récupération des particules sur grilles de microscopie (méthode interne : IT286)

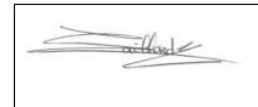
Technique Analytique :

- Microscopie Electronique à Transmission Analytique (parties pertinentes de la norme NF X 43-050) : Morphologie, EDX et diffraction électronique
- La détection de fibres d'amiante est garantie si la teneur est supérieure ou égale à 0,1 % en masse.

Résultat :

Fraction Analysée	Technique analytique (Méthode de préparation) et date d'analyse	Résultat	Variété d'amiante	Nombre de préparations
▶ Matériau en liège non séparable + toile fibreuse beige non séparable + matériau plâtreux blanc en vrac avec poussières	META (1) le 16/12/2019	Amiante non détecté	---	1

Validé par : Morgane GAILLARD - Analyste





Parc Edonia - Bât. R - Rue de la Terre Adèle - CS n° 66862
 35768 SAINT-GREGOIRE CEDEX
 Tél : 02.99.35.41.41
 Fax : 02.99.35.41.42
 www.itga.fr

Accréditation n° 1-5967
 Liste des sites et portées
 disponibles sur www.cofrac.fr



L'accréditation du COFRAC atteste de la compétence des laboratoires pour les seuls essais couverts par l'accréditation qui sont identifiés par le symbole ▶

RAPPORT D'ESSAI N° IT071912-30881 EN DATE DU 17/12/2019
RECHERCHE ET IDENTIFICATION D'AMIANTE SUR UN PRELEVEMENT DE MATERIAU

Ce rapport d'essai ne concerne que les échantillons soumis à l'analyse tels qu'ils ont été reçus au laboratoire.

Cliant :

SOCOTEC DIAGNOSTIC - AGENCE VILLEPINTE
 M. Lyes IZABACHENE
 22 Avenue des Nations
 93420 VILLEPINTE

Prélèvement :

Commande ITGA : IT0719-113913
 Echantillon ITGA : IT071912-30881
 Reçu au laboratoire le : 13/12/2019

Ref. Client : Les informations fournies par le client sont retranscrites dans le tableau ci-dessous.

Commande	DTA_303_RUE LIBERATION--01
Dossier client	DTA_303_RUE LIBERATION--01 - 10,12 RUE DE LA LIBERATION / 15 PLACE SCHNEIDER / 32, 34, 36 RUE CLEMENCEAU CHAMPAGE SUR SEINE 77430
Echantillon	DTA_303_RUE LIBERATIONP007 / Bâtiment collectif - - / Combles Conduits Conduit
Description ITGA	Peinture / Matériau compact beige avec fibres visibles avec poussières

Préparation : Effectuée de façon à être représentative de l'échantillon

- Pour une analyse au Microscope Optique à Lumière Polarisée (MOLP) : Prélèvement et montage adapté sur lame de microscopie

Technique Analytique :

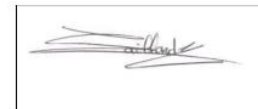
- Microscopie Optique à Lumière Polarisée (guide HSG 248 - Appendice 2) : Morphologie et critères optiques

La détection de fibres d'amiante optiquement observables est garantie si la teneur est supérieure ou égale à 0,1 % en masse.

Résultat :

Fraction Analysée	Technique analytique (Méthode de préparation) et date d'analyse	Résultat	Variété d'amiante	Nombre de préparations
▶ Peinture non séparable + matériau compact beige avec fibres visibles avec poussières	MOLP le 14/12/2019	Présence de fibres d'amiante	Chrysotile	1

Validé par : Morgane GAILLARD - Analyste





Parc Edonia - Bât. R - Rue de la Terre Adèle - CS n° 66862
 35768 SAINT-GREGOIRE CEDEX
 Tél : 02.99.35.41.41
 Fax : 02.99.35.41.42
 www.itga.fr



L'accréditation du COFRAC atteste de la compétence des laboratoires pour les seuls essais couverts par l'accréditation qui sont identifiés par le symbole ▶

RAPPORT D'ESSAI N° IT071912-30882 EN DATE DU 17/12/2019
RECHERCHE ET IDENTIFICATION D'AMIANTE SUR UN PRELEVEMENT DE MATERIAU

Ce rapport d'essai ne concerne que les échantillons soumis à l'analyse tels qu'ils ont été reçus au laboratoire.

Cliant :

SOCOTEC DIAGNOSTIC - AGENCE VILLEPINTE
 M. Lyes IZABACHENE
 22 Avenue des Nations
 93420 VILLEPINTE

Prélèvement :

Commande ITGA : IT0719-113913
 Echantillon ITGA : IT071912-30882
 Reçu au laboratoire le : 13/12/2019

Ref. Client : Les informations fournies par le client sont retranscrites dans le tableau ci-dessous.

Commande	DTA_303_RUE LIBERATION--01
Dossier client	DTA_303_RUE LIBERATION--01 - 10,12 RUE DE LA LIBERATION / 15 PLACE SCHNEIDER / 32, 34 .36 RUE CLEMENCEAU CHAMPAGE SUR SEINE 77430
Echantillon	DTA_303_RUE LIBERATIONP008 / Bâtiment collectif - - - / Combles Conduits Conduit
Description ITGA	Peinture / Matériau compact beige avec fibres visibles avec poussières

Préparation : Effectuée de façon à être représentative de l'échantillon

- Pour une analyse au Microscope Optique à Lumière Polarisée (MOLP) : Prélèvement et montage adapté sur lame de microscopie

Technique Analytique :

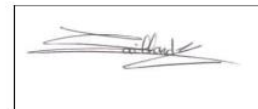
- Microscopie Optique à Lumière Polarisée (guide HSG 248 - Appendice 2) : Morphologie et critères optiques

La détection de fibres d'amiante optiquement observables est garantie si la teneur est supérieure ou égale à 0,1 % en masse.

Résultat :

Fraction Analysée	Technique analytique (Méthode de préparation) et date d'analyse	Résultat	Variété d'amiante	Nombre de préparations
▶ Peinture non séparable + matériau compact beige avec fibres visibles avec poussières	MOLP le 14/12/2019	Présence de fibres d'amiante	Chrysotile Crocidolite Amosite	3

Validé par : Morgane GAILLARD - Analyste





Parc Edonia - Bât. R - Rue de la Terre Adèle - CS n° 66862
 35768 SAINT-GREGOIRE CEDEX
 Tél : 02.99.35.41.41
 Fax : 02.99.35.41.42
 www.itga.fr

Accréditation n° 1-5967
 Liste des sites et portées
 disponibles sur www.cofrac.fr



L'accréditation du COFRAC atteste de la compétence des laboratoires pour les seuls essais couverts par l'accréditation qui sont identifiés par le symbole ▶

RAPPORT D'ESSAI N° IT071912-30883 EN DATE DU 17/12/2019
RECHERCHE ET IDENTIFICATION D'AMIANTE SUR UN PRELEVEMENT DE MATERIAU

Ce rapport d'essai ne concerne que les échantillons soumis à l'analyse tels qu'ils ont été reçus au laboratoire.

Client :

SOCOTEC DIAGNOSTIC - AGENCE VILLEPINTE
 M. Lyes IZABACHENE
 22 Avenue des Nations
 93420 VILLEPINTE

Prélèvement :

Commande ITGA : IT0719-113913
 Echantillon ITGA : IT071912-30883
 Reçu au laboratoire le : 13/12/2019

Ref. Client : Les informations fournies par le client sont retranscrites dans le tableau ci-dessous.

Commande	DTA_303_RUE LIBERATION--01
Dossier client	DTA_303_RUE LIBERATION--01 - 10,12 RUE DE LA LIBERATION / 15 PLACE SCHNEIDER / 32, 34, 36 RUE CLEMENCEAU CHAMPAGE SUR SEINE 77430
Echantillon	DTA_303_RUE LIBERATIONP009 / Bâtiment collectif - - - / Façade avant Mur B Enduit projeté
Description ITGA	Peinture / Enduit blanc en vrac / Enduit compact gris hétérogène

Préparation : Effectuée de façon à être représentative de l'échantillon

- Pour une analyse au Microscope Electronique à Transmission Analytique (META) en fonction de la nature de la prise d'essai :
 - (1)- Broyage en milieu aqueux et récupération des particules sur grilles de microscopie (méthode interne : IT085)
 - (2)- Attaque chimique, broyage et récupération des particules sur grilles de microscopie (méthode interne : IT286)

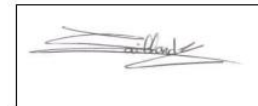
Technique Analytique :

- Microscopie Electronique à Transmission Analytique (parties pertinentes de la norme NF X 43-050) : Morphologie, EDX et diffraction électronique
- La détection de fibres d'amiante est garantie si la teneur est supérieure ou égale à 0,1 % en masse.

Résultat :

Fraction Analysée	Technique analytique (Méthode de préparation) et date d'analyse	Résultat	Variété d'amiante	Nombre de préparations
▶ Peinture non séparable + enduit blanc en vrac	META (1) le 17/12/2019	Amiante non détecté	---	1
▶ Enduit compact gris hétérogène	META (1) le 17/12/2019	Amiante non détecté	---	1

Validé par : Morgane GAILLARD - Analyste





Parc Edonia - Bât. R - Rue de la Terre Adélie - CS n° 66862
 35768 SAINT-GREGOIRE CEDEX
 Tél : 02.99.35.41.41
 Fax : 02.99.35.41.42
 www.itga.fr



L'accréditation du COFRAC atteste de la compétence des laboratoires pour les seuls essais couverts par l'accréditation qui sont identifiés par le symbole ▶

RAPPORT D'ESSAI N° IT071912-30884 EN DATE DU 17/12/2019
RECHERCHE ET IDENTIFICATION D'AMIANTE SUR UN PRELEVEMENT DE MATERIAU

Ce rapport d'essai ne concerne que les échantillons soumis à l'analyse tels qu'ils ont été reçus au laboratoire.

Client :

SOCOTEC DIAGNOSTIC - AGENCE VILLEPINTE
 M. Lyes IZABACHENE
 22 Avenue des Nations
 93420 VILLEPINTE

Prélèvement :

Commande ITGA : IT0719-113913
 Echantillon ITGA : IT071912-30884
 Reçu au laboratoire le : 13/12/2019

Ref. Client : Les informations fournies par le client sont retranscrites dans le tableau ci-dessous.

Commande	DTA_303_RUE LIBERATION--01
Dossier client	DTA_303_RUE LIBERATION--01 - 10,12 RUE DE LA LIBERATION / 15 PLACE SCHNEIDER / 32, 34 .36 RUE CLEMENCEAU CHAMPAGE SUR SEINE 77430
Echantillon	DTA_303_RUE LIBERATIONP010 / Bâtiment collectif - - - / Façade avant Soubassement Mur D Enduit projeté
Description ITGA	Peinture / Enduit compact gris

Préparation : Effectuée de façon à être représentative de l'échantillon

- Pour une analyse au Microscope Electronique à Transmission Analytique (META) en fonction de la nature de la prise d'essai :
 - (1)- Broyage en milieu aqueux et récupération des particules sur grilles de microscopie (méthode interne : IT085)
 - (2)- Attaque chimique, broyage et récupération des particules sur grilles de microscopie (méthode interne : IT286)

Technique Analytique :

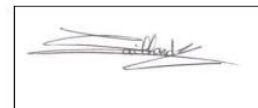
- Microscopie Electronique à Transmission Analytique (parties pertinentes de la norme NF X 43-050) : Morphologie, EDX et diffraction électronique

La détection de fibres d'amiante est garantie si la teneur est supérieure ou égale à 0,1 % en masse.

Résultat :

Fraction Analysée	Technique analytique (Méthode de préparation) et date d'analyse	Résultat	Variété d'amiante	Nombre de préparations
▶ Peinture non séparable + enduit compact gris	META (1) le 17/12/2019	Amiante non détecté	---	1

Validé par : Morgane GAILLARD - Analyste





Parc Edonia - Bât. R - Rue de la Terre Adèle - CS n° 66862
 35768 SAINT-GREGOIRE CEDEX
 Tél : 02.99.35.41.41
 Fax : 02.99.35.41.42
 www.itga.fr

Accréditation n° 1-5967
 Liste des sites et portées
 disponibles sur www.cofrac.fr



L'accréditation du COFRAC atteste de la compétence des laboratoires pour les seuls essais couverts par l'accréditation qui sont identifiés par le symbole ▶

RAPPORT D'ESSAI N° IT071912-30885 EN DATE DU 17/12/2019
RECHERCHE ET IDENTIFICATION D'AMIANTE SUR UN PRELEVEMENT DE MATERIAU

Ce rapport d'essai ne concerne que les échantillons soumis à l'analyse tels qu'ils ont été reçus au laboratoire.

Cliant :

SOCOTEC DIAGNOSTIC - AGENCE VILLEPINTE
 M. Lyes IZABACHENE
 22 Avenue des Nations
 93420 VILLEPINTE

Prélèvement :

Commande ITGA : IT0719-113913
 Echantillon ITGA : IT071912-30885
 Reçu au laboratoire le : 13/12/2019

Ref. Client :

Les informations fournies par le client sont retranscrites dans le tableau ci-dessous.

Commande	DTA_303_RUE LIBERATION--01
Dossier client	DTA_303_RUE LIBERATION--01 - 10,12 RUE DE LA LIBERATION / 15 PLACE SCHNEIDER / 32, 34, 36 RUE CLEMENCEAU CHAMPAGE SUR SEINE 77430
Echantillon	DTA_303_RUE LIBERATIONP011 / Bâtiment collectif - - - / Façade avant Chutes EU EV Conduit
Description ITGA	Peinture / Matériau compact beige avec fibres visibles avec poussières

Préparation :

Effectuée de façon à être représentative de l'échantillon

- Pour une analyse au Microscope Optique à Lumière Polarisée (MOLP) : Prélèvement et montage adapté sur lame de microscopie

Technique Analytique :

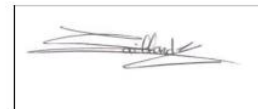
- Microscopie Optique à Lumière Polarisée (guide HSG 248 - Appendice 2) : Morphologie et critères optiques

La détection de fibres d'amiante optiquement observables est garantie si la teneur est supérieure ou égale à 0,1 % en masse.

Résultat :

Fraction Analysée	Technique analytique (Méthode de préparation) et date d'analyse	Résultat	Variété d'amiante	Nombre de préparations
▶ Peinture non séparable + matériau compact beige avec fibres visibles avec poussières	MOLP le 14/12/2019	Présence de fibres d'amiante	Chrysotile Crocidolite	2

Validé par : Morgane GAILLARD - Analyste





Parc Edonia - Bât. R - Rue de la Terre Adèle - CS n° 66862
 35768 SAINT-GREGOIRE CEDEX
 Tél : 02.99.35.41.41
 Fax : 02.99.35.41.42
 www.itga.fr

Accréditation n° 1-5967
 Liste des sites et portées
 disponibles sur www.cofrac.fr



L'accréditation du COFRAC atteste de la compétence des laboratoires pour les seuls essais couverts par l'accréditation qui sont identifiés par le symbole ▶

RAPPORT D'ESSAI N° IT071912-30886 EN DATE DU 17/12/2019
RECHERCHE ET IDENTIFICATION D'AMIANTE SUR UN PRELEVEMENT DE MATERIAU

Ce rapport d'essai ne concerne que les échantillons soumis à l'analyse tels qu'ils ont été reçus au laboratoire.

Client :

SOCOTEC DIAGNOSTIC - AGENCE VILLEPINTE
 M. Lyes IZABACHENE
 22 Avenue des Nations
 93420 VILLEPINTE

Prélèvement :

Commande ITGA : IT0719-113913
 Echantillon ITGA : IT071912-30886
 Reçu au laboratoire le : 13/12/2019

Ref. Client : Les informations fournies par le client sont retranscrites dans le tableau ci-dessous.

Commande	DTA_303_RUE LIBERATION--01
Dossier client	DTA_303_RUE LIBERATION--01 - 10,12 RUE DE LA LIBERATION / 15 PLACE SCHNEIDER / 32, 34 .36 RUE CLEMENCEAU CHAMPAGE SUR SEINE 77430
Echantillon	DTA_303_RUE LIBERATIONP012 / Bâtiment collectif - - / Façade arrière Soubassement Mur D Enduit projeté
Description ITGA	Peinture / Enduit gris en vrac

Préparation : Effectuée de façon à être représentative de l'échantillon

- Pour une analyse au Microscope Electronique à Transmission Analytique (META) en fonction de la nature de la prise d'essai :
 - (1)- Broyage en milieu aqueux et récupération des particules sur grilles de microscopie (méthode interne : IT085)
 - (2)- Attaque chimique, broyage et récupération des particules sur grilles de microscopie (méthode interne : IT286)

Technique Analytique :

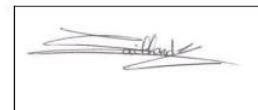
- Microscopie Electronique à Transmission Analytique (parties pertinentes de la norme NF X 43-050) : Morphologie, EDX et diffraction électronique

La détection de fibres d'amiante est garantie si la teneur est supérieure ou égale à 0,1 % en masse.

Résultat :

Fraction Analysée	Technique analytique (Méthode de préparation) et date d'analyse	Résultat	Variété d'amiante	Nombre de préparations
▶ Peinture non séparable + enduit gris en vrac	META (1) le 17/12/2019	Amiante non détecté	---	1

Validé par : Morgane GAILLARD - Analyste





Parc Edonia - Bât. R - Rue de la Terre Adèle - CS n° 66862
 35768 SAINT-GREGOIRE CEDEX
 Tél : 02.99.35.41.41
 Fax : 02.99.35.41.42
 www.itga.fr



L'accréditation du COFRAC atteste de la compétence des laboratoires pour les seuls essais couverts par l'accréditation qui sont identifiés par le symbole ▶

RAPPORT D'ESSAI N° IT071912-30887 EN DATE DU 17/12/2019
RECHERCHE ET IDENTIFICATION D'AMIANTE SUR UN PRELEVEMENT DE MATERIAU

Ce rapport d'essai ne concerne que les échantillons soumis à l'analyse tels qu'ils ont été reçus au laboratoire.

Client :

SOCOTEC DIAGNOSTIC - AGENCE VILLEPINTE
 M. Lyes IZABACHENE
 22 Avenue des Nations
 93420 VILLEPINTE

Prélèvement :

Commande ITGA : IT0719-113913
 Echantillon ITGA : IT071912-30887
 Reçu au laboratoire le : 13/12/2019

Réf. Client : Les informations fournies par le client sont retranscrites dans le tableau ci-dessous.

Commande	DTA_303_RUE LIBERATION--01
Dossier client	DTA_303_RUE LIBERATION--01 - 10,12 RUE DE LA LIBERATION / 15 PLACE SCHNEIDER / 32, 34, 36 RUE CLEMENCEAU CHAMPAGE SUR SEINE 77430
Echantillon	DTA_303_RUE LIBERATIONP013 / Bâtiment collectif - - - / Façade arrière Mur D Enduit projeté
Description ITGA	Peinture / Enduit blanc / Enduit compact gris

Préparation : Effectuée de façon à être représentative de l'échantillon

- Pour une analyse au Microscope Electronique à Transmission Analytique (META) en fonction de la nature de la prise d'essai :
 - (1)- Broyage en milieu aqueux et récupération des particules sur grilles de microscopie (méthode interne : IT085)
 - (2)- Attaque chimique, broyage et récupération des particules sur grilles de microscopie (méthode interne : IT286)

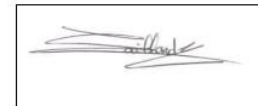
Technique Analytique :

- Microscopie Electronique à Transmission Analytique (parties pertinentes de la norme NF X 43-050) : Morphologie, EDX et diffraction électronique
- La détection de fibres d'amiante est garantie si la teneur est supérieure ou égale à 0,1 % en masse.

Résultat :

Fraction Analysée	Technique analytique (Méthode de préparation) et date d'analyse	Résultat	Variété d'amiante	Nombre de préparations
▶ Peinture non séparable + enduit blanc	META (1) le 16/12/2019	Amiante non détecté	---	1
▶ Enduit compact gris	META (1) le 16/12/2019	Amiante non détecté	---	1

Validé par : Morgane GAILLARD - Analyste



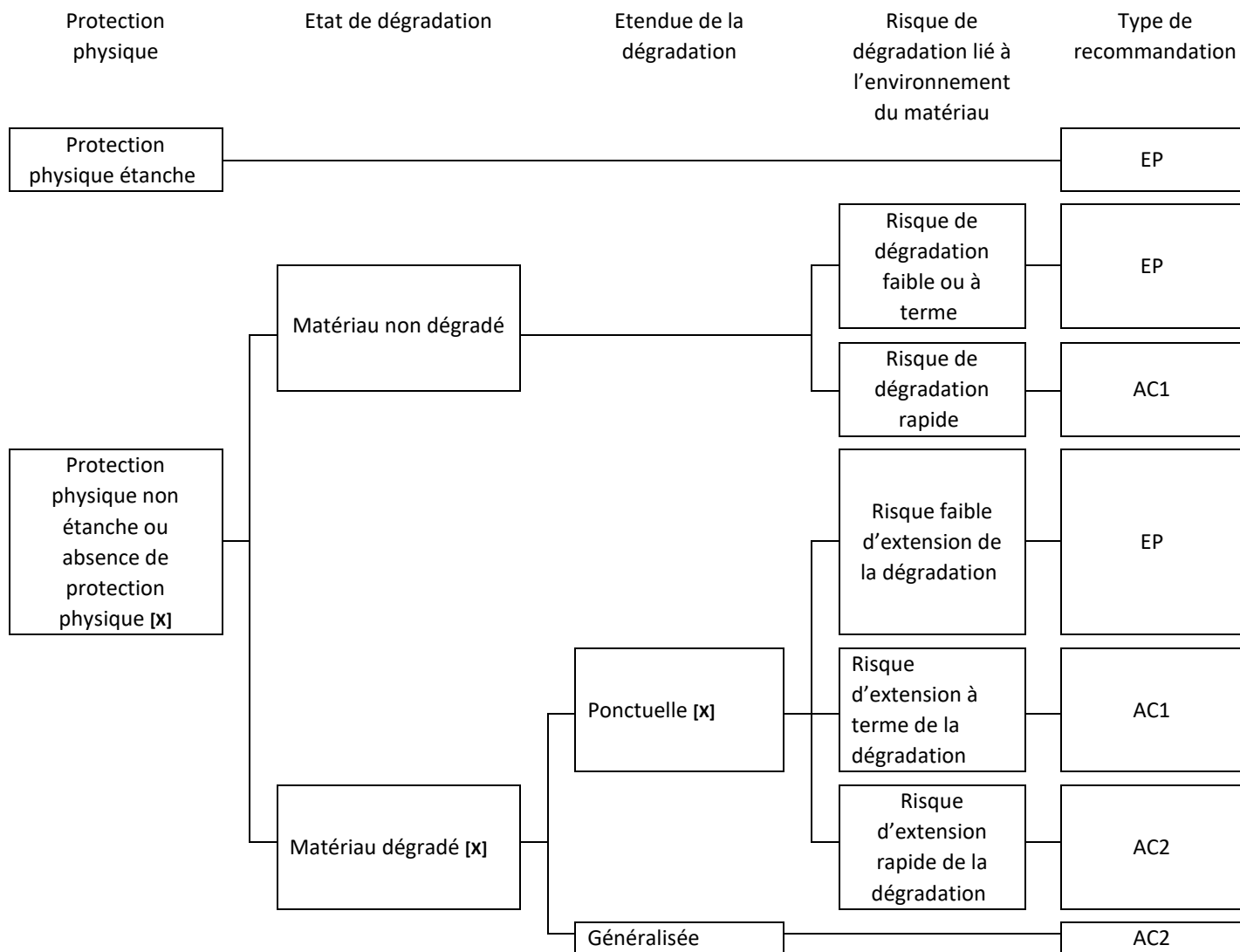
GRILLE D'EVALUATION

En cas de présence avérée d'amiante

A compléter pour chaque pièce ou zone homogène de l'immeuble bâti

N de dossier	DTA_303_RUE LIBERATION
Date du contrôle	09/12/2019
Bâtiment	Bâtiment collectif
Pièce ou zone homogène	Combles
Élément	Conduit
Repérage	P007
Résultat	AC1

CRITERES D'EVALUATION DE L'ETAT DE CONSERVATION DES MATERIAUX ET PRODUITS CONTENANT DE L'AMIANTE ET DU RISQUE DE DEGRADATION LIES A LEUR ENVIRONNEMENT



Légende des types de recommandations définies à l'article 5 du présent arrêté :

EP = évaluation périodique AC1 = action corrective de premier niveau AC2 = action corrective de seconde niveau

L'évaluation du risque de dégradation lié à l'environnement du matériau ou produit prend en compte :

- Les agressions physique intrinsèques au local ou zone (ventilation, humidité, etc.), selon que le risque est probable ou avéré.
- La sollicitation des matériaux et produits liée à des locaux, selon qu'elle est exceptionnelle/faible ou quotidienne/forte

Elle ne prend pas en compte certains facteurs fluctuants d'aggravation de la dégradation des produits et matériaux comme la fréquence d'occupation du local, la présence d'animaux nuisibles, un défaut d'entretien des équipements, etc.

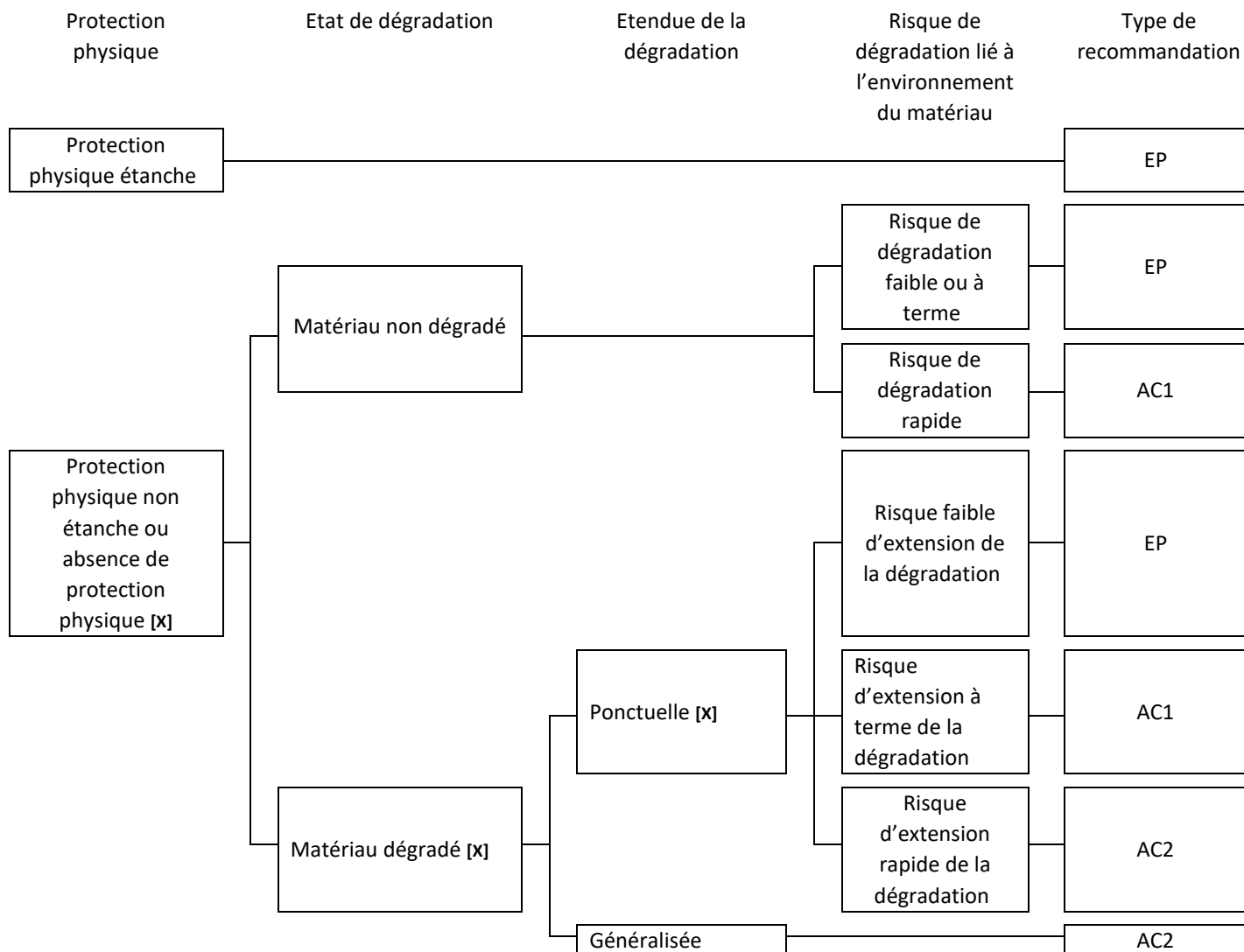
GRILLE D'EVALUATION

En cas de présence avérée d'amiante

A compléter pour chaque pièce ou zone homogène de l'immeuble bâti

N de dossier	DTA_303_RUE LIBERATION
Date du contrôle	09/12/2019
Bâtiment	Bâtiment collectif
Pièce ou zone homogène	Combles
Élément	Conduit
Repérage	P008
Résultat	AC1

CRITERES D'EVALUATION DE L'ETAT DE CONSERVATION DES MATERIAUX ET PRODUITS CONTENANT DE L'AMIANTE ET DU RISQUE DE DEGRADATION LIES A LEUR ENVIRONNEMENT



Légende des types de recommandations définies à l'article 5 du présent arrêté :

EP = évaluation périodique AC1 = action corrective de premier niveau AC2 = action corrective de seconde niveau

L'évaluation du risque de dégradation lié à l'environnement du matériau ou produit prend en compte :

- Les agressions physique intrinsèques au local ou zone (ventilation, humidité, etc.), selon que le risque est probable ou avéré.
- La sollicitation des matériaux et produits liée à des locaux, selon qu'elle est exceptionnelle/faible ou quotidienne/forte

Elle ne prend pas en compte certains facteurs fluctuants d'aggravation de la dégradation des produits et matériaux comme la fréquence d'occupation du local, la présence d'animaux nuisibles, un défaut d'entretien des équipements, etc.

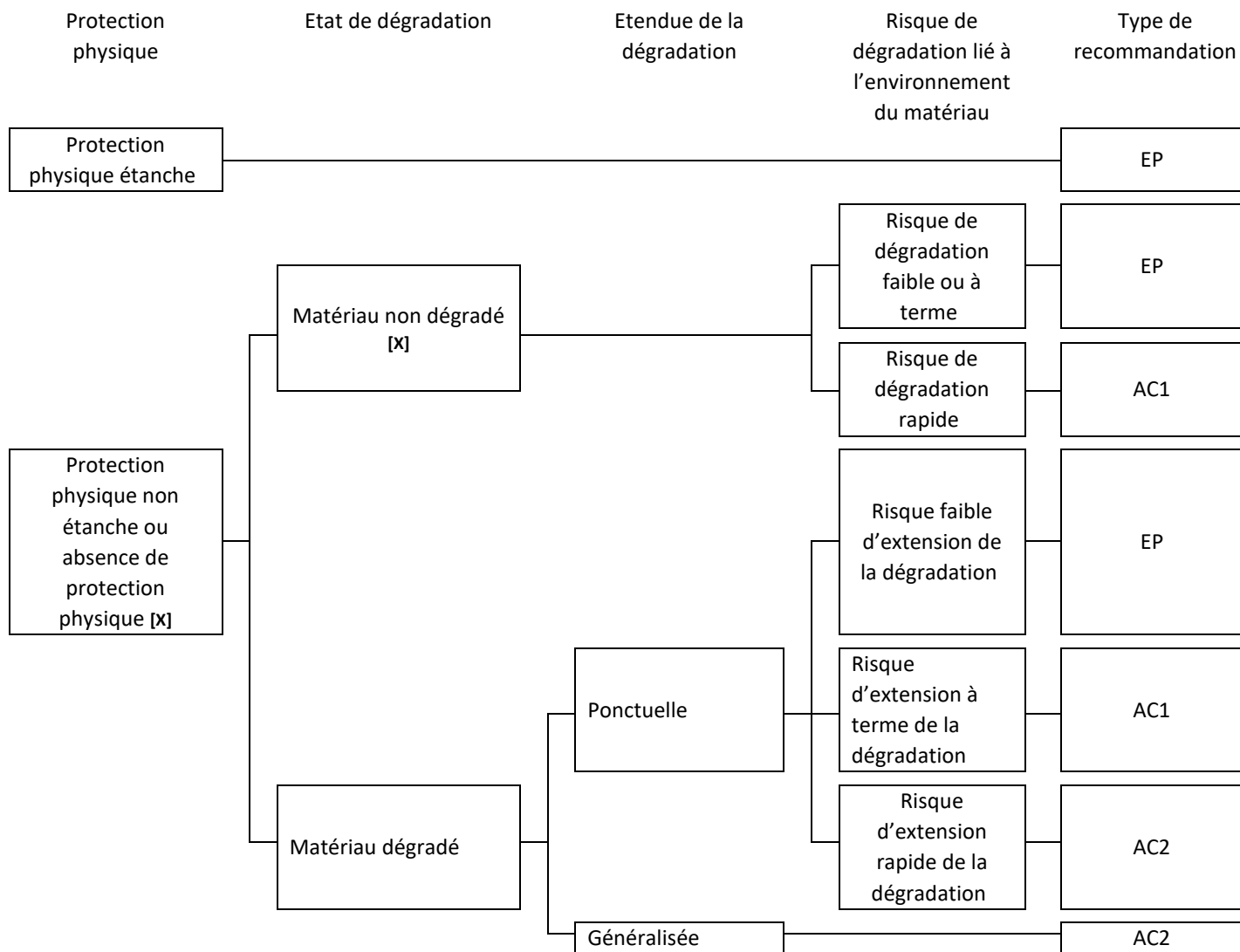
GRILLE D'EVALUATION

En cas de présence avérée d'amiante

A compléter pour chaque pièce ou zone homogène de l'immeuble bâti

N de dossier	DTA_303_RUE LIBERATION
Date du contrôle	09/12/2019
Bâtiment	Bâtiment collectif
Pièce ou zone homogène	Façade avant
Élément	Conduit
Repérage	P011
Résultat	AC1

CRITERES D'EVALUATION DE L'ETAT DE CONSERVATION DES MATERIAUX ET PRODUITS CONTENANT DE L'AMIANTE ET DU RISQUE DE DEGRADATION LIES A LEUR ENVIRONNEMENT



Légende des types de recommandations définies à l'article 5 du présent arrêté :

EP = évaluation périodique AC1 = action corrective de premier niveau AC2 = action corrective de seconde niveau

L'évaluation du risque de dégradation lié à l'environnement du matériau ou produit prend en compte :

- Les agressions physique intrinsèques au local ou zone (ventilation, humidité, etc.), selon que le risque est probable ou avéré.
- La sollicitation des matériaux et produits liée à des locaux, selon qu'elle est exceptionnelle/faible ou quotidienne/forte

Elle ne prend pas en compte certains facteurs fluctuants d'aggravation de la dégradation des produits et matériaux comme la fréquence d'occupation du local, la présence d'animaux nuisibles, un défaut d'entretien des équipements, etc.

ATTESTATION(S)



Votre attestation Responsabilité Civile

AXA France IARD dont le siège social se situe 313, Terrasses de l'Arche 92727 Nanterre Cedex atteste que :
SOCOTEC DIAGNOSTIC, 1 rue des Dardanelles 75017 Paris

Est titulaire du contrat d'assurance n° 10158549604 ayant pris effet le 01/03/2018. Ce contrat garantit les conséquences pécuniaires de la Responsabilité civile pouvant lui incomber du fait de l'exercice des activités de **DIAGNOSTICS TECHNIQUES IMMOBILIERS** suivantes :

<p>AMIANTE : ETAT MENTIONNANT LA PRESENCE OU L'ABSENCE DE MATERIAUX CONTENANT DE L'AMIANTE DIAGNOSTIC TECHNIQUE AMIANTE DIAGNOSTIC AMIANTE PARTIES PRIVATIVES CONTROLE PERIODIQUE (AMIANTE) CONTROLE VISUEL APRES TRAVAUX (PLOMB - AMIANTE) REPERAGE AMIANTE AVANT/ APRES TRAVAUX ET DEMOLITION REPERAGE AMIANTE ET D'HAP SUR SURFACE BITUMEE ET ENROBES</p> <p>PLOMB : DIAGNOSTIC PLOMB DANS L'EAU CONSTAT DES RISQUES D'EXPOSITION AU PLOMB (CREP) DIAGNOSTIC DE RISQUE D'INTOXICATION AU PLOMB DANS LES PEINTURES (DRIPP) RECHERCHE DE PLOMB AVANT TRAVAUX / DEMOLITION</p> <p>ETAT PARASITAIRE : ETAT RELATIF A LA PRESENCE DE TERMITES ETAT PARASITAIRE (MERULES, VRILLETES, LYCTUS) INFORMATION SUR LA PRESENCE DE RISQUE DE MERULE (LOI ALUR)</p> <p>MESURES : MESURAGE LOI CARREZ ET LOI BOUTIN CALCULS DES MILLIEMES -TANTIEMES DE COPROPRIETE ET REALISATION DE PLANS ASSOCIES SELON LES TEXTES SUIVANTS : LOI 65-557 DU 10 JUILLET 1965, DECRET 67-223 DU 17 MARS 1967, DECRET 2004- 479 du 27 mai 2004 ET SUIVANTS FIXANT LE STATUT DE LA COPROPRIETE DES IMMEUBLES BATIS.</p> <p>AUTRES : ETAT DE L'INSTALLATION INTERIEURE DE GAZ ETAT DES RISQUES NATURELS, MINIERES ET TECHNOLOGIQUES (ENRNM) DIAGNOSTIC DE PERFORMANCE ENERGETIQUE DPE INDIVIDUEL POUR MAISONS INDIVIDUELLES, APPARTEMENTS ET LOTS TERTIAIRES AFFECTES A DES IMMEUBLES A USAGE PRINCIPAL D'HABITATION, AINSI QUE LES ATTESTATIONS DE PRISE EN COMPTE DE LA REGLEMENTATION THERMIQUE.</p>	<p>ETAT DE L'INSTALLATION INTERIEURE D'ELECTRICITE. ETUDE REGLEMENTATION THERMIQUE 2005 ET 2012. DOCUMENT ETABLI A L'ISSUE DU CONTROLE DES INSTALLATIONS D'ASSAINISSEMENT NON COLLECTIF DIAGNOSTIC ASSAINISSEMENT AUTONOME ET COLLECTIF ETAT DES LIEUX LOCATIFS DIAGNOSTIC DE SECURITE PISCINE CERTIFICAT DE DECENCE ET CERTIFICAT DE TRAVAUX DE REHABILITATION DIAGNOSTIC POUR OBTENTION DE PRET A TAUX ZERO INFILTROMETRIE-MESURES DE PERMEABILITE DU BATIMENT ET DES RESEAUX AEREAUX LIQUES THERMOGRAPHIE INFRAROUGE DIAGNOSTIC RADON : DANS TOUS TYPES DE BATIMENTS. DIAGNOSTIC DANS LE CADRE DE LA LOI SRU AVANT MISE EN COPROPRIETE DIAGNOSTIC DECHETS DE CHANTIER – ARTICLES R 111-43 A R 111-49 DU CODE DE LA CONSTRUCTION ET DE L'HABITATION DOCUMENT UNIQUE D'EVALUATION DES RISQUES COPROPRIETE - Articles L 230-2, III, R 230-1 DU CODE DU TRAVAIL DIAGNOSTIC TECHNIQUE GLOBAL (DTG) POUR LES COPROPRIETES - LOI N° 2014-366 POUR L'ACCES AU LOGEMENT ET UN URBANISME RENOVE « ALUR », A L'EXCLUSION DE MISSIONS RELEVANT D'UN PROFESSIONNEL DE LA VENTE OU DE LA LOCATION DE BIENS IMMOBILIERS. DIAGNOSTIC ACCESSIBILITE HANDICAPES EXPERTISE EN VALEUR VENALE ET LOCATIVE (SOUS RESERVE D'OBTENTION DE FORMATION) ETAT DESCRIPTIF DE DIVISION CENTRE DE FORMATION MESURES D'EMPOUSIEREMENT AMIANTE AVEC STRATEGIE D'ECHANTILLONNAGE DIAGNOSTIC QUALITE DE L'AIR INTERIEUR VERIFICATION PERIODIQUE ET INITIALE DES INSTALLATIONS ELECTRIQUES VERIFICATION PERIODIQUE ET INITIALE DES INSTALLATIONS DE GAZ VERIFICATION PERIODIQUE ET INITIALE DES ENGINS DE LEVAGE ET DE CHANTIER DIAGNOSTIC SECURITE INCENDIE CONTROLE DE SECURITE DES AIRES DE JEUX RECHERCHE DE METAUX LOURDS SUR TOUS TYPES D'OUVRAGES ET DE BATIMENTS</p>
--	--

La garantie Responsabilité civile professionnelle s'exerce à concurrence de 5.000.000 € par sinistre et par année d'assurance.

La présente attestation est valable du 6 SEPTEMBRE 2019 au 31 DECEMBRE 2019 et ne peut engager l'assureur au-delà des limites et conditions du contrat auquel elle se réfère.

Ce contrat permet à l'assuré de satisfaire à l'obligation d'assurance de responsabilité civile professionnelle résultant des dispositions de l'article R271-2 du Code de la Construction et de l'Habitation (décret n° 2006-1114 du 5 septembre 2006 relatif aux diagnostics techniques immobiliers) pour l'établissement des documents visés à l'article L271-4 dudit Code.

L'assuré doit être titulaire d'une certification de compétence en cours de validité délivrée par un organisme accrédité dans le domaine de la construction ou employer des salariés ou être constituée de personnes physiques qui disposent de ladite certification de compétence en cours de validité pour l'établissement des documents visés aux articles L271-4 et L134-1 du code de la Construction et de l'Habitation.
 A défaut la garantie n'est pas acquise.

Le présent document, établi par AXA, est valable jusqu'au 31 DECEMBRE 2019 sous réserve du paiement des cotisations. Il a pour objet d'attester l'existence d'un contrat. Il ne constitue toutefois pas une présomption d'application des garanties et ne peut engager AXA au-delà des clauses, conditions et limites du contrat auquel il se réfère. Les exceptions de garantie opposables au souscripteur le sont également aux bénéficiaires de l'indemnité (résiliation, nullité, règle proportionnelle, exclusions, déchéances, ...).

Toute adjonction autre que le cachet et la signature du représentant de la Société est réputée non écrite.

Fait à Le Bouscat, le 06/09/2019
 Pour la compagnie

VD ASSOCIES
 P.O. 81, Bd Pierre Pflimier
 33110 LE BOUSCAT
 RCS 794 672 238 09145 D2610220
 TEL 05 56 30 95 75

CERTIFICAT DE COMPETENCES



Certificat

Diagnostics Techniques Immobiliers

La certification de compétences de personnes physiques est attribuée par GINGER CATED à :

IZABACHENE Lyes sous le numéro 1378

Cette certification concerne les spécialités de diagnostics suivantes :

	Intitulé du type de diagnostic technique immobilier	Date d'effet	Date d'expiration
<input checked="" type="checkbox"/>	Amiante Missions de repérage et de diagnostic de l'état de conservation des matériaux et produits contenant de l'amiante	03/09/2015	02/09/2020
<input checked="" type="checkbox"/>	Plomb Constat de risque d'exposition au plomb (CREP)	03/09/2015	02/09/2020
<input type="checkbox"/>	Mention Plomb: Diagnostic du risque d'intoxication par le plomb des peintures (DRIPP) Contrôle après travaux en présence de plomb (CTPP)		
<input checked="" type="checkbox"/>	Termites <input checked="" type="checkbox"/> France <input type="checkbox"/> Outremer:	10/09/2015	09/09/2020
<input type="checkbox"/>	DPE Diagnostic de performance énergétique <input type="checkbox"/> Mention DPE: Diagnostic de performance énergétique tous types de bâtiments		
<input checked="" type="checkbox"/>	GAZ Etat des installations intérieures de gaz	07/08/2015	06/08/2020
<input checked="" type="checkbox"/>	Electricité Etat des installations intérieures d'électricité	28/09/2015	27/09/2020

Légende: C=Certification - R=Recertification - T=Transfert

Le mercredi 30 septembre 2015

Le Directeur Ginger Cated
Michel KHATIB



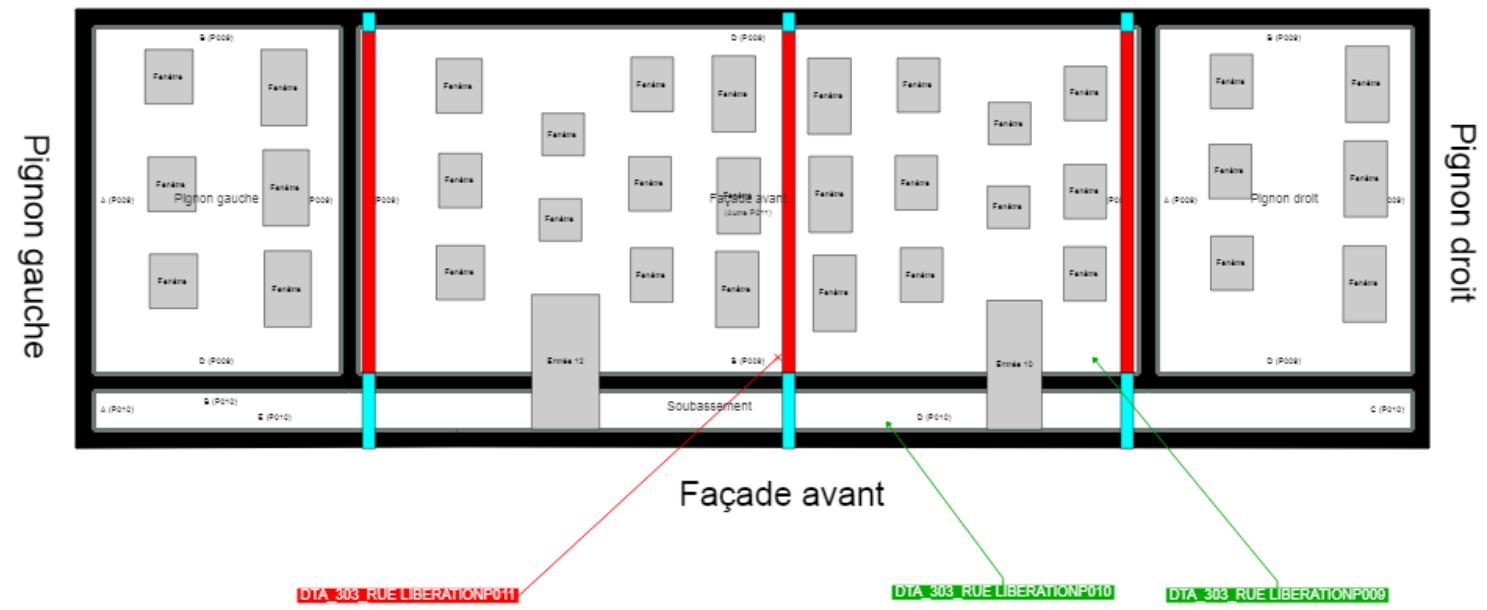
E20 - v12 du 14/10/2013
Ref: 30137819CC2015



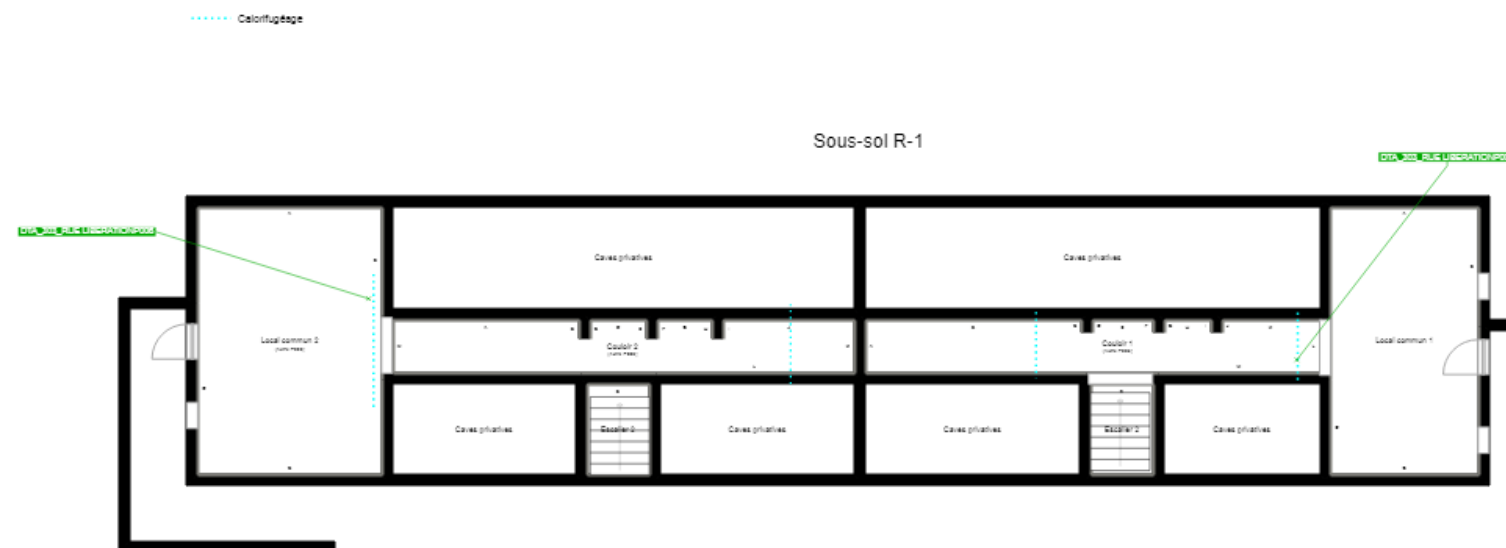
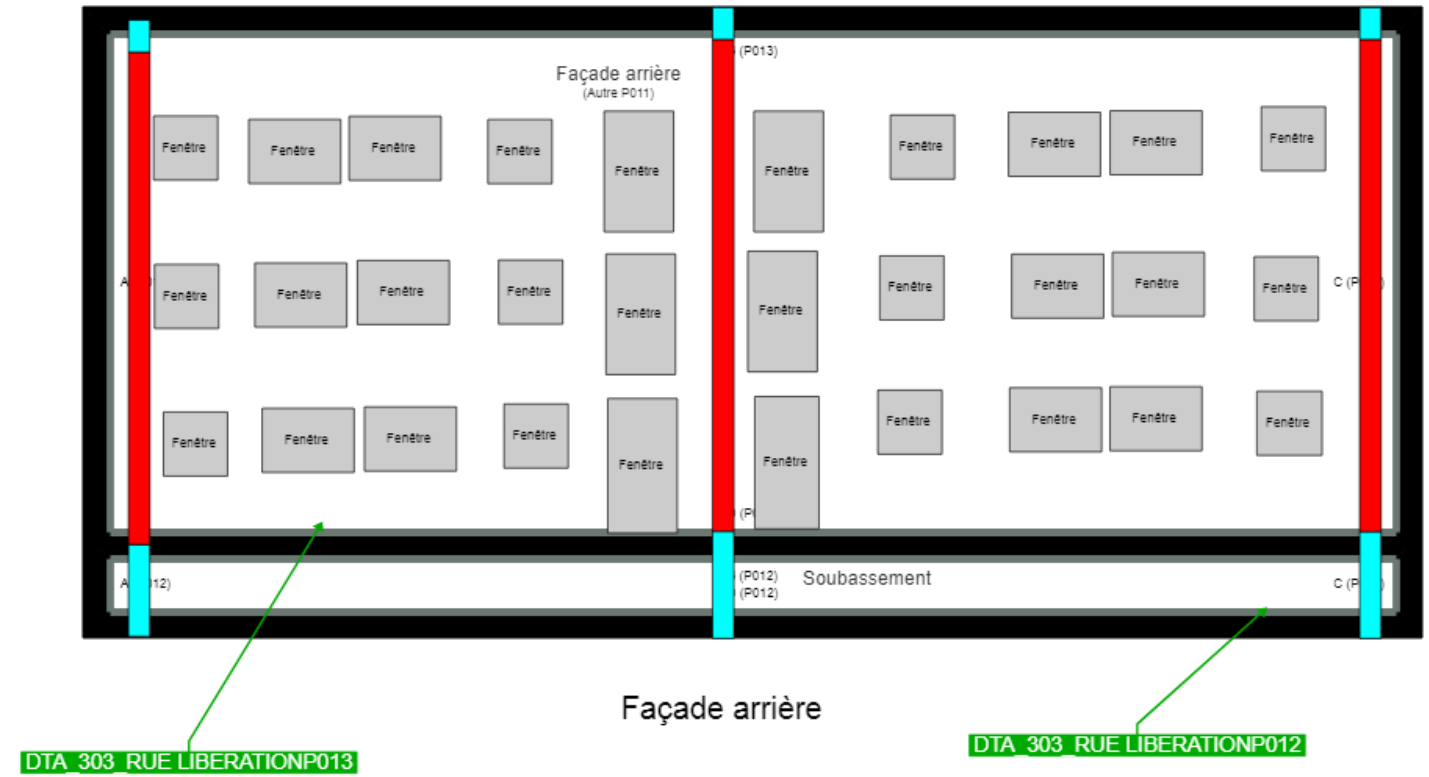
GINGER CATED – ZAC La Clef Saint Pierre - 12 avenue Gay Lussac – 78 990 ELANCOURT
Téléphone : 01 30 85 24 60 – Email : certificated.contact@gingergroupe.com - Site : www.cated.fr

page 1 sur 2

█ Décence EP en métal
█ Décence EP en fibro-ciment



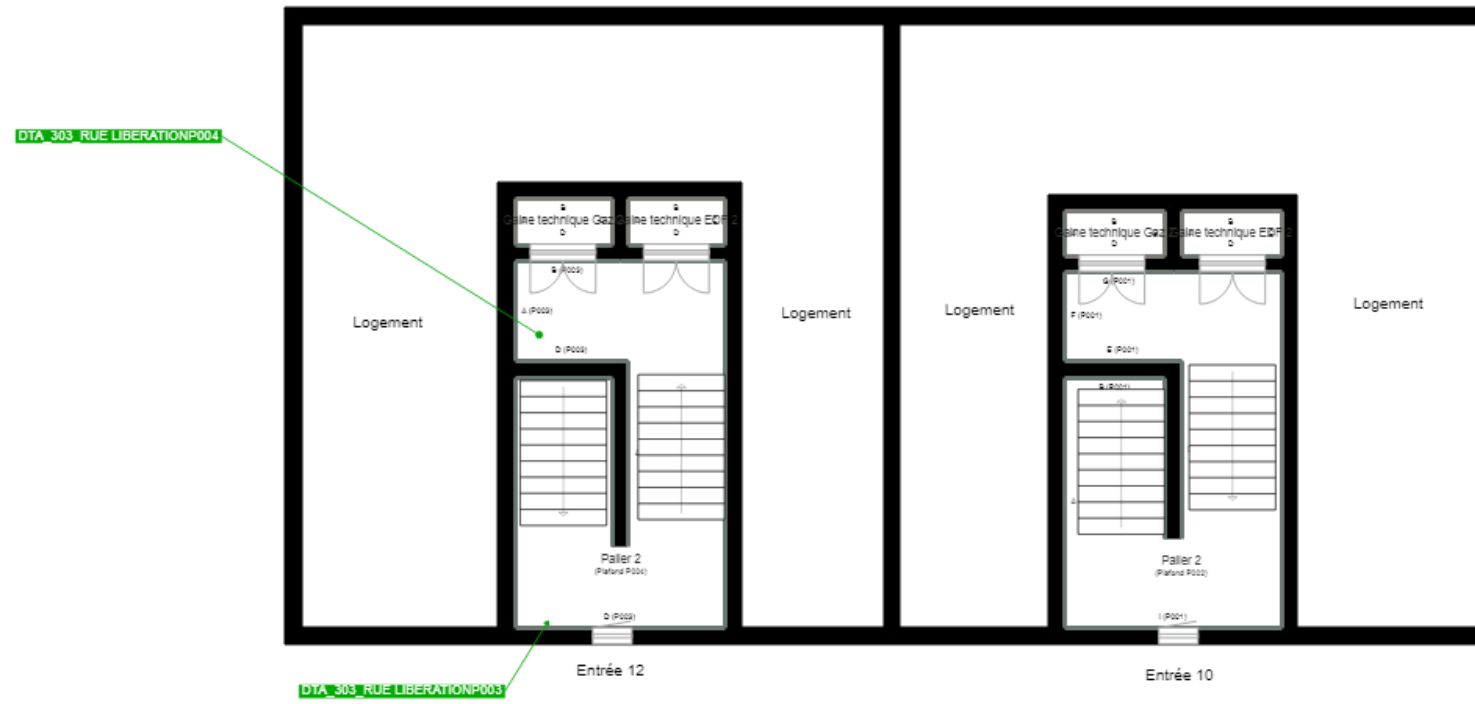
- Descente EP en métal
- Descente EP en amiante-ciment



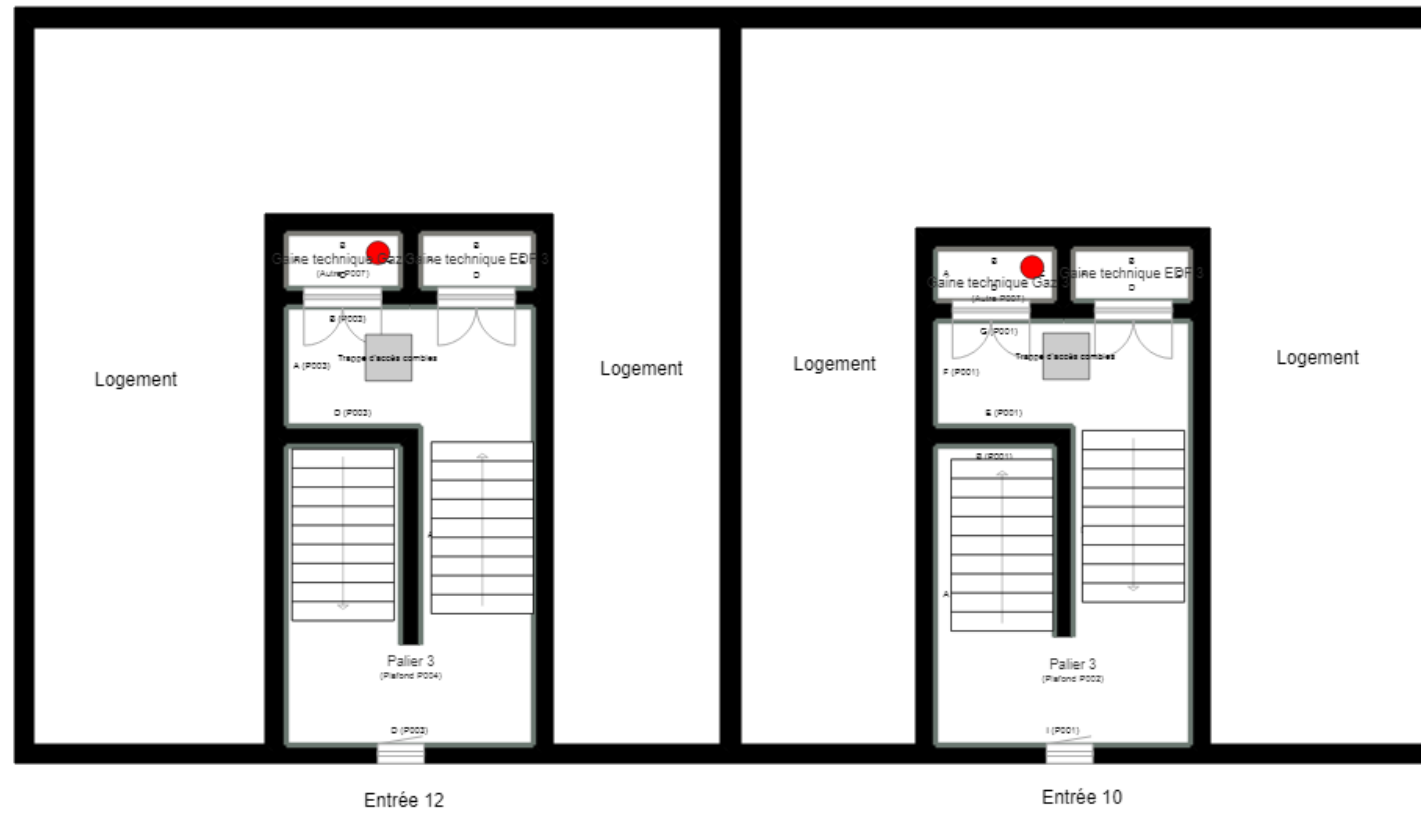
RDC



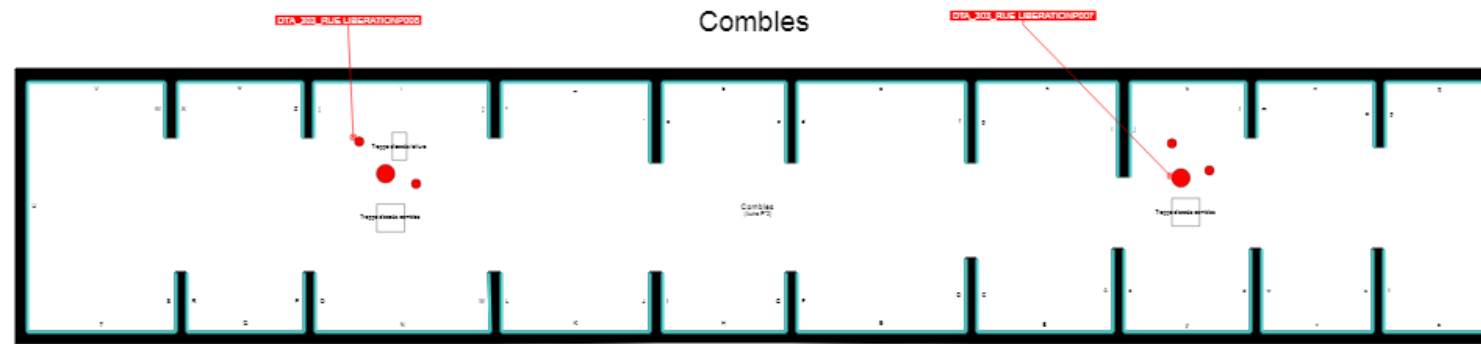
R+1



R+2



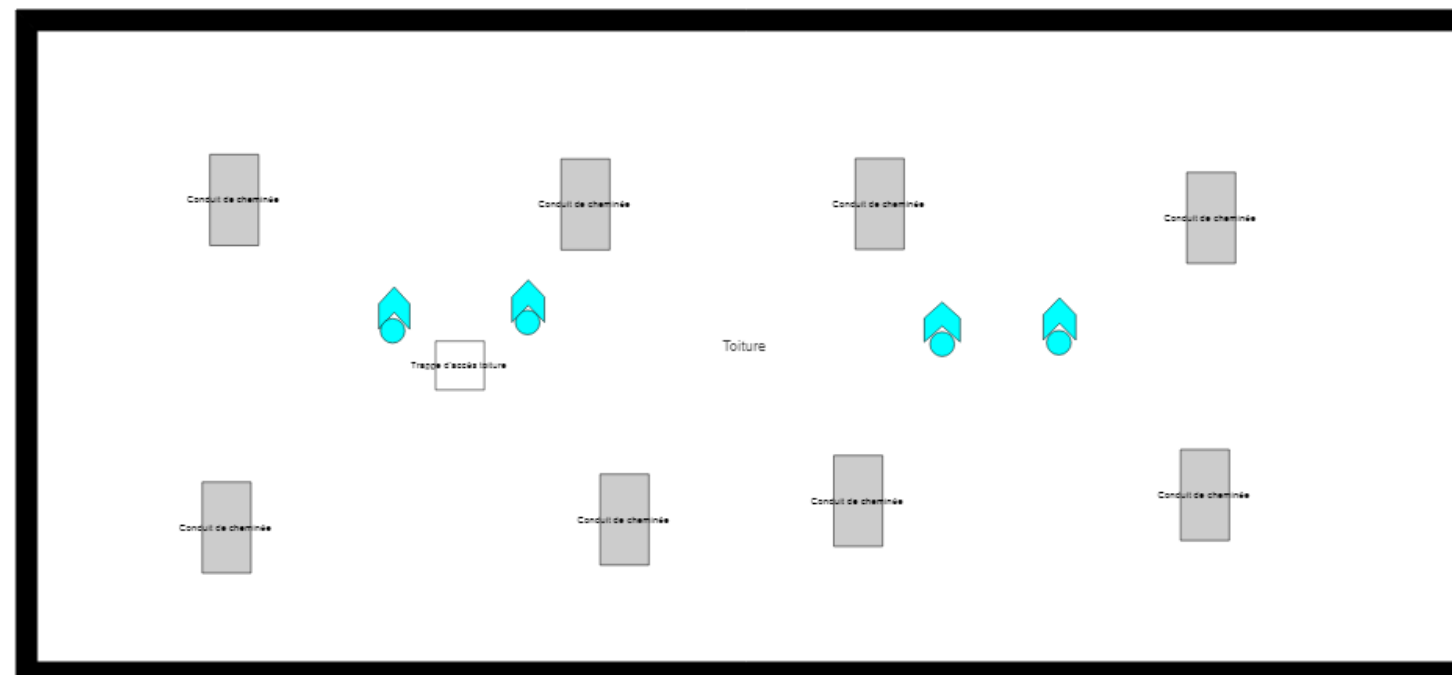
● Conduit de ventilation



● Conduit de ventilation
● Conduit de ventilation

🏠 Châpeau de conduit en terre cuite
● Conduit en terre cuite

Toiture



	Cloisons Plaques de plâtre
	Murs Bois
	Murs Brique
	Murs périphériques / Plaques de plâtre
	Murs carreaux de plâtre
	Murs Béton / Enduit
	Murs porteurs et/ou mur de refend / Plaques de plâtre
	Murs périphériques / Doublage (plaque de plâtre + isolant)
	Torchis
	Murs Brique / Enduit
	Murs Brique plâtrière
	Murs Pierre
	Murs Machefer

-  Murs amiantés
-  Prélèvements de sol amianté
-  Prélèvements de sol non amiantés
-  Prélèvements de plafond amiantés
-  Prélèvements de plafond non amiantés
-  → Prélèvements de mur amiantés
-  → Prélèvements de mur non amiantés
-  X Autres types de prélèvements amiantés
-  X Autres types de prélèvements non amiantés
-  Sol amiantés
-  Plafonds amiantés
-  Sols et plafonds amiantés
-  Conduits amiantés
-  Conduits non amiantés